



WOJEWÓDZKI INSPEKTORAT
OCHRONY ŚRODOWISKA
W OPOLU

KOMUNIKAT

2/W/2011

*Charakterystyka punktowych źródeł zrzutów
ścieków komunalnych i przemysłowych
w województwie opolskim
w 2010 roku*

Opole, sierpień 2011 r.

Źródła zanieczyszczeń wód powierzchniowych

Wydział Monitoringu Środowiska WIOŚ w Opolu, corocznie, przeprowadza ankietyzację, której celem jest aktualizacja i rozszerzenie informacji na temat ilości i jakości powstałych ścieków, ilości wytworzonych odpadów oraz gospodarki osadami ściekowymi na terenie województwa opolskiego.

W tabeli, w układzie powiatowym z podziałem na gminy, przedstawiono charakterystykę punktowych źródeł zrzutów ścieków komunalnych i przemysłowych na terenie województwa opolskiego, wraz z informacjami obejmującymi: lokalizację, odbiornik ścieków wraz z rzeką wyższego rzędu, typ zrzutu oraz charakterystykę oczyszczalni – projektowaną przepustowość i RLM, obciążenie rzeczywiste, roczną ilość oczyszczonych ścieków, % redukcji zanieczyszczeń.

Graficzną lokalizację miejsc zrzutu ścieków przemysłowych i komunalnych zamieszczono na rysunku (numeracja zgodna z tabelą).



Rys. Źródła zrzutów ścieków komunalnych i przemysłowych na terenie województwa opolskiego

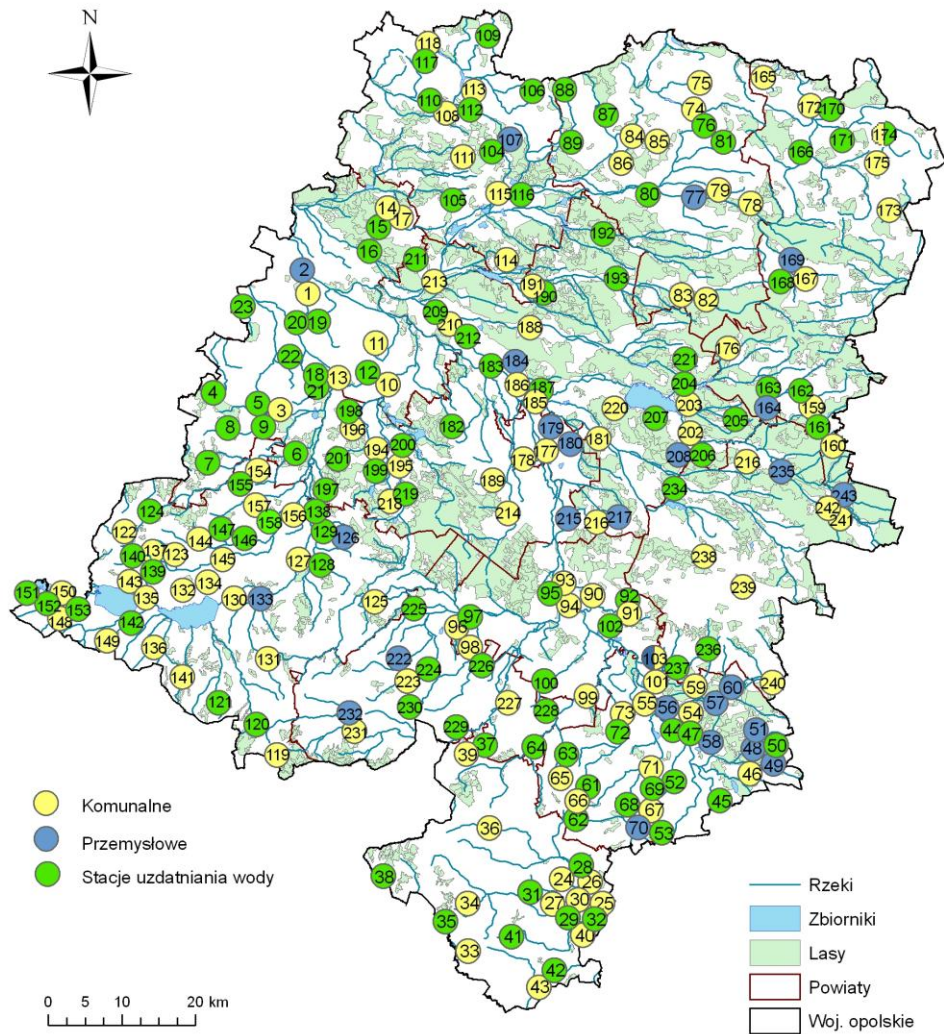


Tabela. Charakterystyka punktowych źródeł zrzutów ścieków oraz oczyszczalni komunalnych i przemysłowych w województwie opolskim w roku 2010 *

Gmina	Użytkownik	Lokalizacja zrzutu ścieków	Bezpośredni odbiornik ścieków	Kilometr rzeki Strona	Rzeka wyższego rzędu	Typ zrzutu	Rodzaj oczyszczalni Rozpoczęcie eksploatacji/ modernizacja	Teren obsługiwany za pomocą sieci kanalizacyjnej	Przepustowość (m ³ /d) RLM (wg projektu)	Obciążenie RLM rzeczywiste	Średniodobowa ilość ścieków (m ³ /d)	Roczna ilość oczyszczonych ścieków (tys.m ³ /rok)	Redukcja zanieczyszczeń wskaźnik – % redukcji
Powiat brzeski													
Brzeg	Przedsiębiorstwo Wodociągów i Kanalizacji Sp. z o.o. w Brzegu	1. Brzeg	Odra	199+890 P	—	K	MBB 2000 r./2008 r.	<u>Brzeg, gm. Olszanka</u> – Janów, Krzyżowice, Obórki, Olszanka, Pogorzela, Przylesie, <u>gm. Oława</u> – Bystrzyca, Chwaliborzyce, Gać, Janików, Jankowice M., Maszków, Niemil, Osiek, Psary, Stary Górnik, Stary Otok, <u>gm. Lubsza</u> – Błota, Czepielowice, Dobrzyń, Garbów, Kościerzycy, Leśna Woda, Michałowice, Myśliborzyce, Lubsza, Piastowice, Pisarzowice, Szydłowice, <u>gm. Lewin Brz.</u> – Łosiów, Strzelniki, Kantorowice, Nowa Wieś Mała, <u>gm. Skarbimierz</u> – Bierzów, Brzezina, Kopanie, Kruszyna, Lipki, Łukowice Brzeskie, Małujowice, Pawłów, Pępice, Prędocin, Skarbimierz, Skarbimierz Osiedle, Zięlicy, Zwanowice, Żłobizna	18 000 134 400	95 919	12 706,0	4 637,6	BZT ₅ – 98 ChZT – 95 Zawiesina ogólna – 95 Azot ogólny – 92 Azot amonowy – 97 Fosfor ogólny – 96
	Zakłady Tłuszczowe KRUSZWICA S.A. Zakład w Brzegu	2. Brzeg	Odra	197+280 L	—	P	M 1996 r./—	kanalizacja zakładowa wód pochłoniczych, barometrycznych, opadowych i popłuczyn	4 302 —	—	850,0	310,2	—
Grodków	Grodkowskie Wodociągi i Kanalizacja Sp. z o.o.	3. Tarnów Grodkowski	Struga Grodkowska	7+386 L	Nysa Kłodzka	K	MBB 1988 r./2009 r.	Grodków, Gnojna, Tarnów Grodkowski	4 000 23 300	18 489	2 432,0	888,0	BZT ₅ – 98 ChZT – 94 Zaw. og. – 96 Azot og. – 61 Fosfor og. – 85
		4. Gnojna	rów G-23	1+215 L	Gnojna	P	M	stacja uzdatniania wody	—	—	—	0,6	—
		5. Grodków	rów A-2-1	12+032 P	Struga Grodkow.	P	M	stacja uzdatniania wody	—	—	—	11,0	—

Strona rzeki: L – lewa, P – prawa

Typ zrzutu: K – komunalny, P – przemysłowy

Rodzaj oczyszczalni: M – mechaniczna, B – biologiczna, MB – mechaniczno – biologiczna, MBB – mechaniczno – biologiczna z podwyższonym usuwaniem biogenów, MBC – mechaniczno – biologiczno – chemiczna

RLM (Równoważna Liczba Mieszkańców) oznacza ładunek organiczny ulegający rozkładowi biologicznemu, wyrażony pięciodobowym biochemicznym zapotrzebowaniem tlenu (BZT₅) w ilości 60 g O₂/dobę

Gmina	Użytkownik	Lokalizacja zrzutu ścieków	Bezpośredni odbiornik ścieków	Kilometr rzeki Strona	Rzeka wyższego rzędu	Typ zrzutu	Rodzaj oczyszczalni Rozpoczęcie eksploatacji/ modernizacja	Teren obsługiwany za pomocą sieci kanalizacyjnej	Przepustowość (m ³ /d) RLM (wg projektu)	Obciążenie RLM rzeczywiste	Średniodobowa ilość ścieków (m ³ /d)	Roczna ilość oczyszczonych ścieków (tys.m ³ /rok)	Redukcja zanieczyszczeń wskaźnik – % redukcji
		6. Kopice	ziemia	—	—	P	M	stacja uzdatniania wody	—	—	—	0,2	—
		7. Strzegów	ziemia	—	—	P	M	stacja uzdatniania wody	—	—	—	0,2	—
		8. Wójtowice	rów G-18	0+600 P	Struga Grodkow.	P	M	stacja uzdatniania wody	—	—	—	8,2	—
	Grodkowskie Zakłady Wyrobów Metalowych S.A.	9. Grodków	ziemia	—	—	P	M	stacja uzdatniania wody	—	—	—	6,8	—
Lewin Brzeski	Usługi Wodno-Kanalizacyjne HYDRO – LEW Sp. z o.o.	10. Lewin Brzeski	Nysa Kłodzka	12+150 L	Odra	K	MB 2005 r./ —	Lewin Brzeski, Skorogoszcz	1 475 8 605	11 633	833,0	303,9	BZT ₅ – 35 ChZT – 53 Zaw. og. – 77
		11. Leśniczówka	rów C-4-2	—	—	K	MB —	Leśniczówka	21 179	128	16,4	6,0	—
		12. Lewin Brz.	rów WN – 4	6+600 L	Nysa Kłodzka	P	M	stacja uzdatniania wody	—	—	—	1,1	—
	Zakład Gospodarki Komunalnej w Olszance	13. Ptakowice	Potok Ptakowicki	5+250 P	Nysa Kłodzka	K	MBB 1990 r./2001 r.	Ptakowice, Czeska Wieś, Jankowice, Michałów	309 1 800	1 634	305,0	111,3	BZT ₅ – 97 ChZT – 92 Zaw. og. – 97
Lubsza	Zakład Gospodarki Komunalnej w Lubszy z/s w Śmiechowicach	14. Mąkoszyce	Smortawa	30+479 P	Odra	K	MB 2010 r./—	Mąkoszyce	300 2 770	505	87,0	8,0	BZT ₅ – 97 ChZT – 89 Zaw. og. – 93
		15. Nowy Świat	ziemia	—	—	P	M	stacja uzdatniania wody	—	—	—	0,5	—
		16. Śmiechowice	ziemia	—	—	P	M	stacja uzdatniania wody	—	—	—	0,7	—
	Spółdzielnia Mieszkaniowa	17. Mąkoszyce	Smortawa	30+530 P	Odra	K	MB 1979 r./—	Mąkoszyce	113 980	820	55,9	15,3	BZT ₅ – 83 ChZT – 73 Zaw. og. – 50
Olszanka	MPWiK Sp. z o.o. Wrocław	18. Michałów	rów PT-10-5	—	—	P	M	stacja uzdatniania wody	—	—	—	0,4	—
	Przedsiębiorstwo Wodociągów i Kanalizacji Sp. z o.o. w Brzegu	19. Gierszowice	ziemia	—	—	P	M	stacja uzdatniania wody	—	—	—	115,2	—
		20. Krzyżowice	ziemia	—	—	P	M	stacja uzdatniania wody	—	—	—		—

Strona rzeki: L – lewa, P – prawa

Typ zrzutu: K – komunalny, P – przemysłowy

Rodzaj oczyszczalni: M – mechaniczna, B – biologiczna, MB - mechaniczno – biologiczna, MBB - mechaniczno – biologiczna z podwyższonym usuwaniem biogenów, MBC – mechaniczno – biologiczno – chemiczna

RLM (Równoważna Liczba Mieszkańców) oznacza ładunek organiczny ulegający rozkładowi biologicznemu, wyrażony pięciodobowym biochemicznym zapotrzebowaniem tlenu (BZT₅) w ilości 60 g O₂/dobę

Gmina	Użytkownik	Lokalizacja zrzutu ścieków	Bezpośredni odbiornik ścieków	Kilometr rzeki Strona	Rzeka wyższego rzędu	Typ zrzutu	Rodzaj oczyszczalni Rozpoczęcie eksploatacji/ modernizacja	Teren obsługiwany za pomocą sieci kanalizacyjnej	Przepustowość (m ³ /d) RLM (wg projektu)	Obciążenie RLM rzeczywiste	Średniodobowa ilość ścieków (m ³ /d)	Roczna ilość oczyszczonych ścieków (tys.m ³ /rok)	Redukcja zanieczyszczeń wskaźnik – % redukcji	
	Zakład Gospodarki Komunalnej Olszanka z/s w Czeskiej Wsi	21. Michałów	rów PT-11-1	—	—	P	M	stacja uzdatniania wody	—	—	—	0,2	—	
		22. Jankowice W.	ziemia	—	—	P	M	stacja uzdatniania wody	—	—	—	0,3	—	
Skarbimierz	EKO – Skarbimierz Sp. z o.o.	23. Łukowice Brzeskie	rów nr 22	0+270 —	—	P	M	stacja uzdatniania wody	—	—	—	1,3	—	
Powiat głubczycki														
Baborów	Miejsko - Gminna Spółka Wodno - Ściekowa POŁUDNIE	24. Baborów	Psina	30+542 P	Odra	K	MB 1996 r./—	Baborów	1 878 6 000	1 532	512,0	187,0	BZT ₅ – 95 ChZT – 93 Zaw. og. – 98 Azot og. – 60 Fosfor og. – 68	
		Kombinat Rolny KIETRZ Sp. z o.o.	25. Czerwonków	Psina	27+300 P	Odra	K	MB 1972 r./—	osiedle Czerwonków	37 220	190	8,2	3,0	BZT ₅ – 91 ChZT – 91 Zaw. og. – 90
			26. Langowo	Troja	7+100 L	Psina	K	M 1972 r./—	osiedle Langowo	32 170	130	19,2	7,0	BZT ₅ – 87 ChZT – 73 Zaw. og. – 75
			27. Tłustomosty	rów T	0+534 P	Psina	K	MB 1992 r./—	osiedle Tłustomosty	100 500	240	21,9	8,0	BZT ₅ – 95 ChZT – 92 Zaw. og. – 90
	Zakład Usług Komunalnych Sp. z o.o. w Baborowie	28. Raków	Psina	27+100 L	Odra	K	MB 1991 r./—	Raków	357 5 600	630	31,0	11,5	BZT ₅ – 48 ChZT – 54 Zaw. og. – 12	
		29. Księżę Pole	ziemia	—	—	P	M	stacja uzdatniania wody	—	—	—	1,0	—	
		30. Raków	ziemia	—	—	P	M	stacja uzdatniania wody	—	—	—	2,4	—	
		31. Sucha Psina	ziemia	—	—	P	M	stacja uzdatniania wody	—	—	—	2,2	—	
32. Tłustomosty	ziemia	—	—	P	M	stacja uzdatniania wody	—	—	—	1,0	—			
Branice	Zakład Budżetowy Gospodarki Komunalnej	33. Branice	Opawa	58+585 L	Odra	K	MB 1971 r./—	Branice	842 2 400	1 669	285,0	103,9	BZT ₅ – 92 ChZT – 90 Zaw. og. – 95	

Strona rzeki: L – lewa, P – prawa

Typ zrzutu: K – komunalny, P – przemysłowy

Rodzaj oczyszczalni: M – mechaniczna, B – biologiczna, MB - mechaniczno – biologiczna, MBB - mechaniczno – biologiczna z podwyższonym usuwaniem biogenów, MBC – mechaniczno – biologiczno – chemiczna

RLM (Równoważna Liczba Mieszkańców) oznacza ładunek organiczny ulegający rozkładowi biologicznemu, wyrażony pięciodobowym biochemicznym zapotrzebowaniem tlenu (BZT₅) w ilości 60 g O₂/dobę

Gmina	Użytkownik	Lokalizacja zrzutu ścieków	Bezpośredni odbiornik ścieków	Kilometr rzeki Strona	Rzeka wyższego rzędu	Typ zrzutu	Rodzaj oczyszczalni Rozpoczęcie eksploatacji/ modernizacja	Teren obsługiwany za pomocą sieci kanalizacyjnej	Przepustowość (m ³ /d) RLM (wg projektu)	Obciążenie RLM rzeczywiste	Średniodobowa ilość ścieków (m ³ /d)	Roczna ilość oczyszczonych ścieków (tys.m ³ /rok)	Redukcja zanieczyszczeń wskaźnik – % redukcji
		34. Lewice	rów nr 84	0+950 P	Glinik	K	B 1970 r./—	osiedle Lewice	21 140	72,3	13,1	3,6	BZT ₅ – 76 ChZT – 84 Zaw. og. – 97
		35. Bliszczycze	Młynówka	1+500 —	Opawa	P	M	stacja uzdatniania wody	—	—	—	1,1	—
Głubczyce	Głubczyckie Wodociągi i Kanalizacja Sp. z o.o.	36. Głubczyce	Psina	42+500 L	Odra	K	MBB 2000 r./—	Głubczyce, Grobniki, Debrzyca, Głub. Sady, Widok, Gadzowice, Nowe Gołuszowice, Gołuszowice	6 915 64 500	98 653	4 294,0	1 567,0	BZT ₅ – 99 ChZT – 98 Zaw. og. – 99 Azot og. – 91 Fosfor og. – 99
		37. Klisino	ziemia	—	—	P	M	stacja uzdatniania wody	—	—	—	3,4	—
		38. Krasne Pole	Opa	6+100 —	Opawica	P	M	stacja uzdatniania wody	—	—	—	0,5	—
	Dom Pomocy Społecznej	39. Klisino	Osobłoga	27+200 —	Odra	K	M	sieć lokalna DPS	40 200	111	37,3	9,9	BZT ₅ – 50 ChZT – 50 Zaw. og. – 70
Kietrz	Przedsiębiorstwo Komunalne HYDROKAN Sp. z o.o.	40. Kietrz	Troja	7+900 P	Psina	K	MB 1976 r./—	Kietrz	800 6 500	1 802	397,2	145,0	BZT ₅ – 96 ChZT – 94 Zaw. og. – 98
		41. Chruścielów	rów 46A	0+080 L	Troja	P	M	stacja uzdatniania wody	—	—	—	1,2	—
		42. Rozumice	Potok Rozumicki	0+140 L	Troja	P	M	stacja uzdatniania wody	—	—	—	0,5	—
	Kombinat Rolny KIETRZ Sp. z o.o.	43. Pilszcz	Potok Ostra	5+300 L	Opawica	K	MB 1980 r./—	osiedle Pilszcz	134 650	440	16,4	6,0	BZT ₅ – 80 ChZT – 70 Zaw. og. – 72 Azot og. – 53 Fosfor og. – 65
Powiat kędzierzyński – kozielski													
Bierawa	Samorządowy Zakład Budżetowy Gospodarki Komunalnej i Mieszkaniowej	44. Kotlarnia	Bierawka	14+000 P	Odra	K	MB 1982 r./—	Kotlarnia, Stara Kuźnia, Goszyce, Ortowice	374 1 496	1 400	270,7	81,2	BZT ₅ – 89 ChZT – 94 Zaw. og. – 78
		45. Dziergowice	Potok Dziergówka	2+200 P	Odra	P	M	stacja uzdatniania wody	—	—	—	1,0	—
		46. Korzonek	Bierawka	5+250 P	Odra	P	M	stacja uzdatniania wody	—	—	—	0,3	—

Strona rzeki: L – lewa, P – prawa

Typ zrzutu: K – komunalny, P – przemysłowy

Rodzaj oczyszczalni: M – mechaniczna, B – biologiczna, MB – mechaniczno – biologiczna, MBB – mechaniczno – biologiczna z podwyższonym usuwaniem biogenów, MBC – mechaniczno – biologiczno – chemiczna

RLM (Równoważna Liczba Mieszkańców) oznacza ładunek organiczny ulegający rozkładowi biologicznemu, wyrażony pięciodobowym biochemicznym zapotrzebowaniem tlenu (BZT₅) w ilości 60 g O₂/dobę

Gmina	Użytkownik	Lokalizacja zrzutu ścieków	Bezpośredni odbiornik ścieków	Kilometr rzeki Strona	Rzeka wyższego rzędu	Typ zrzutu	Rodzaj oczyszczalni Rozpoczęcie eksploatacji/ modernizacja	Teren obsługiwany za pomocą sieci kanalizacyjnej	Przepustowość (m ³ /d) RLM (wg projektu)	Obciążenie RLM rzeczywiste	Średniodobowa ilość ścieków (m ³ /d)	Roczna ilość oczyszczonych ścieków (tys.m ³ /rok)	Redukcja zanieczyszczeń wskaźnik – % redukcji
	Kopalnia Piasku KOTLARNIA S.A.	47. Stare Koźle	ciek azotowy nr 63	2+200 P	Odra	P	M	stacja uzdatniania wody	—	—	—	2,7	—
		48. Kotłarnia	Bierawka	6+550 L	Odra	P	—	wody kopalniane	—	—	43 789,0	16 000,0	—
		49. Kotłarnia	Bierawka	15+700 L	Odra	P	—	wody drenażowe	—	—	27 149,0	9 920,0	—
		50. Kotłarnia	rów leśny	0+190 L	Bierawka	P	M	stacja uzdatniania wody	—	—	—	0,2	—
		51. Kotłarnia	Bierawka	15+300 L	Odra	P	MB 1997 r./—	kanalizacja zakładowa KP i ścieki bytowe Betafence Sp. z o.o.	60 78	44	24,8	9,0	BZT ₅ – 99 ChZT – 99 Zaw. og. – 99
Cisek	PW ROLAS J. Thiel	52. Roszowicki Las	ziemia	—	—	P	M	stacja uzdatniania wody	—	—	—	0,1	—
	Spółdzielnia Usług Rolniczych	53. Błazejowice	rów R18	0+120 —	Potok Dzielniczka	P	M	stacja uzdatniania wody	—	—	—	2,9	—
Kędzierzyn – Koźle	DAMEN SHIPYARDS KOŹLE Sp. z o.o.	54. K. – Koźle	Odra	0+290 —	—	K	M 1968 r./—	kanalizacja zakładowa	92 —	—	24,0	6,1	—
	Miejskie Wodociągi i Kanalizacja Sp. z o.o.	55. K. – Koźle	Odra	90+680 P	—	K	MBB 1959 r./2009 r.	Kędzierzyn- Koźle, częściowo gminy Bierawa, Cisek, Reńska Wieś	20 000 66 700	67 771	11 268,5	4 075,0	BZT ₅ – 99 ChZT – 96 Zaw. og. – 98 Azot og. – 94 Azot amon. – 96 Fosfor og. – 97
	PKE S.A. Elektrownia BLACHOWNIA	56. K. – Koźle	Biały Potok	1+755 L	K. Gliwicki	P	—	wody infiltracyjne z MSOP	—	—	1,2	0,4	—
		57. K. – Koźle	Kanał Gliwicki	11+200 L	Odra	P	—	wody nadosadowe z MSOP	—	—	84,0	30,7	—
	KOFAMA Sp. z o.o.	58. K. – Koźle	Odra	96+946 P	—	P	M 1966 r./—	kanalizacja zakładowa	317 —	—	11,0	4,0	BZT ₅ – 85 ChZT – 81 Zaw. og. – 88
	Spółdzielnia Inwalidów INMET	59. K. – Koźle	Młynówka	0+350 —	Odra	K	M —	kanalizacja zakładowa	—	—	3,6	1,3	—
Zakłady Azotowe KĘDZIERZYN S.A.	60. K. – Koźle	Odra	85+200 P	—	P	MBB 1986 r./2004 r.	kanalizacja zakładowa ZAK, Korzonek gm. Bierawa	14 400 —	100 000	17 939,0	6 548,0	ChZT – 97 Zaw. og. – 99 Azot og. – 91	

Strona rzeki: L – lewa, P – prawa

Typ zrzutu: K – komunalny, P – przemysłowy

Rodzaj oczyszczalni: M – mechaniczna, B – biologiczna, MB - mechaniczno – biologiczna, MBB - mechaniczno – biologiczna z podwyższonym usuwaniem biogenów, MBC – mechaniczno – biologiczno – chemiczna

RLM (Równoważna Liczba Mieszkańców) oznacza ładunek organiczny ulegający rozkładowi biologicznemu, wyrażony pięciodobowym biochemicznym zapotrzebowaniem tlenu (BZT₅) w ilości 60 g O₂/dobę

Gmina	Użytkownik	Lokalizacja zrzutu ścieków	Bezpośredni odbiornik ścieków	Kilometr rzeki Strona	Rzeka wyższego rzędu	Typ zrzutu	Rodzaj oczyszczalni Rozpoczęcie eksploatacji/ modernizacja	Teren obsługiwany za pomocą sieci kanalizacyjnej	Przepustowość (m ³ /d) RLM (wg projektu)	Obciążenie RLM rzeczywiste	Średniodobowa ilość ścieków (m ³ /d)	Roczna ilość oczyszczonych ścieków (tys.m ³ /rok)	Redukcja zanieczyszczeń wskaźnik – % redukcji
Pawłowiczki	Karol Kania i Synowie Sp. z o.o.	61. Dąbrowa Folwark	ziemia	—	—	P	M	stacja uzdatniania wody	—	—	—	0,1	—
	Zakład Usług Komunalnych Sp. z o.o. w Baborowie	62. Dobieszów	ziemia	—	—	P	M	stacja uzdatniania wody	—	—	—	9,1	—
		63. Gościęcín	ziemia	—	—	P	M	stacja uzdatniania wody	—	—	—	6,6	—
		64. Grodzisko	Stradunia	20+900 —	Odra	P	M	stacja uzdatniania wody	—	—	—	4,5	—
		65. Jakubowice	Potok Jakubowicki	6+500 L	Stradunia	K	MB 2003 r./—	Jakubowice Grudynia Wielka, Grudynia Mała, Milicze	200 1 600	1 056	132,0	48,5	BZT ₅ – 60 ChZT – 25 Zaw. og. – 11 Azot og. – 32 Fosfor og. – 38
		66. Pawłowiczki	Potok Olsza	9+200 L	Potok Cisek	K	MB 1997 r./—	Pawłowiczki, Ostroznica, Ucieszków, Radoszowy, Chrósty, Maciowakrze	400 2 000	1 530	306,0	11,9	BZT ₅ – 50 ChZT – 82 Zaw. og. – 60
Polska Cerekiew	Zakład Usług Komunalnych	67. Polska Cerekiew	Potok Cisek	11+050 L	Odra	K	MB 2000 r./—	Polska Cerekiew, Ligota Mała, Ciężkowice, Zakrzów, Jaborowice	270 1 470	1000	129,0	47,0	BZT ₅ – 93 ChZT – 93 Zaw. og. – 96
		68. Polska Cerekiew	rów nr 724	0+500 —	—	P	M	stacja uzdatniania wody	—	—	—	3,5	—
		69. Zakrzów	Potok Cisek	6+200 —	Odra	P	M	stacja uzdatniania wody	—	—	—	4,8	—
	Südzucker Polska ZP Cukrownia CEREKIEW	70. Ciężkowice	Potok Cisek	12+710 —	Odra	P	B 2007 r./—	kanalizacja zakładowa	3 200 —	—	1 612,0	411,0	—
Reńska Wieś	Zakład Usług Komunalnych Sp. z o.o. w Baborowie	71. Długomiłowice – Żabnik	Kanał Sukowicki	6+860 L	Odra	K	MB 1997 r./—	Długomiłowice Gierałtowice, Naczysławiki	234 1 400	643	125,4	45,8	BZT ₅ – 45 ChZT – 66 Zaw. og. – 21 Azot og. – 30 Fosfor og. – 15
		72. Większyce	Kanał Ulgi	0+860 —	Większycka Woda	P	M	stacja uzdatniania wody	—	—	—	3,8	—
	Zespół Szkół w Komornie	73. Komorno	Potok Ligocki	3+900 P	Stradunia	K	MB	sieć lokalna ZS Komorno	67 —	532	16,0	65,9	BZT ₅ – 45 ChZT – 48 Zaw. og. – 27

Strona rzeki: L – lewa, P – prawa

Typ zrzutu: K – komunalny, P – przemysłowy

Rodzaj oczyszczalni: M – mechaniczna, B – biologiczna, MB – mechaniczno – biologiczna, MBB – mechaniczno – biologiczna z podwyższonym usuwaniem biogenów, MBC – mechaniczno – biologiczno – chemiczna

RLM (Równoważna Liczba Mieszkańców) oznacza ładunek organiczny ulegający rozkładowi biologicznemu, wyrażony pięciodobowym biochemicznym zapotrzebowaniem tlenu (BZT₅) w ilości 60 g O₂/dobę

Gmina	Użytkownik	Lokalizacja zrzutu ścieków	Bezpośredni odbiornik ścieków	Kilometr rzeki Strona	Rzeka wyższego rzędu	Typ zrzutu	Rodzaj oczyszczalni Rozpoczęcie eksploatacji/ modernizacja	Teren obsługiwany za pomocą sieci kanalizacyjnej	Przepustowość (m ³ /d) RLM (wg projektu)	Obciążenie RLM rzeczywiste	Średniodobowa ilość ścieków (m ³ /d)	Roczna ilość oczyszczonych ścieków (tys.m ³ /rok)	Redukcja zanieczyszczeń wskaźnik – % redukcji
Powiat kluczborski													
Byczyna	Spółdzielnia Mieszkaniowa ROLNIK	74. Biskupice	rów RV	0+690 L	Pratwa	K	MB —/2006 r.	osiedle Biskupice	100 470	183	33,0	12,0	BZT ₅ – 95 ChZT – 95 Zaw. og. – 95
	Zakład Gospodarki Komunalnej Sp. z o.o.	75. Byczyna	Jaśkowska Woda	7+670 L	Pratwa	K	MB 1986 r./2007 r.	Byczyna	600 4 900	3 227	469,3	171,3	BZT ₅ – 90 ChZT – 95 Zaw. og. – 95
		76. Dobiercice	ziemia	—	—	—	P	M	stacja uzdatniania wody	—	—	—	0,1
Kluczbork	PV Prefabret S.A.	77. Kluczbork	Stobrawa	59+043 —	Odra	P	M —	kanalizacja zakładowa	—	—	35,5	9,23	—
	ANR O. Opole AMN w Oleśnie	78. Bąków	rów RP-1	1+295 P	Stobrawa	K	MB 1990 r./1995 r.	osiedle Bąków	30 100	92	23,8	8,7	—
	Wodociągi i Kanalizacja HYDROKOM Sp. z o.o.	79. Ligota Dolna	Baryczka	1+020 L	Stobrawa	K	MBB 1999 r./—	Kluczbork, Krasków, Ligota Górna, Ligota Dolna, Ligota Zamecka, Gotartów – w części	10 000 55 830	47 231	4 445,0	1 622,0	BZT ₅ – 99 ChZT – 97 Zaw. og. – 99 Azot og. – 91 Fosfor og. – 98
		80. Bogacica	ziemia	—	—	—	P	M	stacja uzdatniania wody	—	—	—	3,3
81. Maciejów	ziemia	—	—	—	—	P	M	stacja uzdatniania wody	—	—	—	0,3	—
Lasowice Wielkie	Jednostka Wojskowa Opole	82. Szumirad	Dobra	1+367 —	Budkowi - czanka	K	MB 1980 r./2009 r.	sieć lokalna JW 2286	150 330	602	13,5	4,9	BZT ₅ – 78 ChZT – 80 Zaw. og. – 65 Azot og. – 90 Fosfor og. – 90
	W i K HYDROKOM Sp. z o.o.	83. Trzebiszyn	Budkowi - czanka	42+130 P	Stobrawa	K	MB 2006 r./—	Lasowice Wielkie, Tuły	280 1 900	403	70,0	25,5	BZT ₅ – 89 ChZT – 70 Zaw. og. – 40
Wolczyn	Spółdzielnia Mieszkaniowa	84. Brzezinki	rów F-8	0+850 —	Wolczanka	K	MB 1989 r./2000 r.	osiedle Brzezinki	55 270	87	67,0	2,6	—
	Spółdzielnia Mieszkaniowa VITA	85. Rożnów	rów	0+350 —	Struga	K	MB 1986 r./1999 r.	osiedle Rożnów	154 520	258	18,4	36,8	BZT ₅ – 94 ChZT – 91 Zaw. og. – 93
	Zakład Wodociągów i Kanalizacji Sp. z o.o.	86. Wolczyn	Wolczanka	4+840 —	Stobrawa	K	MB 1973 r./—	Wolczyn, Wierzbica Górna i Dolna	2 140 6 518	1 121	512,0	186,7	BZT ₅ – 81 ChZT – 82 Zaw. og. – 93

Strona rzeki: L – lewa, P – prawa

Typ zrzutu: K – komunalny, P – przemysłowy

Rodzaj oczyszczalni: M – mechaniczna, B – biologiczna, MB - mechaniczno – biologiczna, MBB - mechaniczno – biologiczna z podwyższonym usuwaniem biogenów, MBC – mechaniczno – biologiczno – chemiczna

RLM (Równoważna Liczba Mieszkańców) oznacza ładunek organiczny ulegający rozkładowi biologicznemu, wyrażony pięciodobowym biochemicznym zapotrzebowaniem tlenu (BZT₅) w ilości 60 g O₂/dobę

Gmina	Użytkownik	Lokalizacja zrzutu ścieków	Bezpośredni odbiornik ścieków	Kilometr rzeki Strona	Rzeka wyższego rzędu	Typ zrzutu	Rodzaj oczyszczalni Rozpoczęcie eksploatacji/ modernizacja	Teren obsługiwany za pomocą sieci kanalizacyjnej	Przepustowość (m ³ /d) RLM (wg projektu)	Obciążenie RLM rzeczywiste	Średniodobowa ilość ścieków (m ³ /d)	Roczna ilość oczyszczonych ścieków (tys.m ³ /rok)	Redukcja zanieczyszczeń wskaźnik – % redukcji
		87. Krzywiczyny	ziemia	—	—	P	M	stacja uzdatniania wody	—	—	—	1,0	—
		88. Szymonków	ziemia	—	—	P	M	stacja uzdatniania wody	—	—	—	1,3	—
		89. Wierzbica G.	ziemia	—	—	P	M	stacja uzdatniania wody	—	—	—	0,8	—
Powiat krapkowicki													
Gogolin	Zakład Gospodarki Komunalnej i Mieszkaniowej	90. Chorula	Odra	134+095 P	—	K	MB 1977 r./1997 r.	Gogolin, Góraźdze, Chorula, Kamionek, Kamień Śl.	1 250 7 500	2 657	535,0	153,2	BZT ₅ – 99 ChZT – 96 Zaw. og. – 99
		91. Zakrzów	rów Zakrzowska Woda	6+250 —	Potok Wygoda	K	MB 1978 r./1991 r.	osiedle Zakrzów	120 650	120	18,0	6,6	BZT ₅ – 98 ChZT – 94 Zaw. og. – 99
		92. Zakrzów	ziemia	—	—	P	M	stacja uzdatniania wody	—	—	—	0,2	—
Krapkowice	BIOKRAP Sp. z o.o.	93. Krapkowice	Odra	127+245 L	—	K	MBB 1997 r./—	Krapkowice, Steblów, częściowo Gogolin i gmina Prószków	21 100 62 250	48 500	3 683,0	1 344,5	BZT ₅ – 99 ChZT – 98 Zaw. og. – 99 Azot og. – 90 Fosfor og. – 98
	Jednostka Wojskowa Wrocław	94. Krapkowice	rów G-4	4+800 —	—	K	MB 1945 r./—	sieć lokalna JW. 3729	66,5 250	210	17,1	56,2	BZT ₅ – 44 ChZT – 41 Zaw. og. – 36
	Wodociągi i Kanalizacja Sp. z o.o.	95. Krapkowice	rów R-A2	0+560 —	Osobłoga	P	M	stacja uzdatniania wody	—	—	—	18,3	—
Strzeleczki	Centrum Terapii Nerwic Moszna - Zamek	96. Moszna	rów R-A	—	Potok Nowo-prudnicki	K	M —	sieć lokalna CTN	—	220	19,0	7,0	—
		97. Moszna	Potok Nowo-prudnicki	2+100 —	Młynówka	P	M	stacja uzdatniania wody	—	—	—	1,1	—
	Gminny Zakład Gospodarki Komunalnej	98. Zielina	Potok Browiniecki	4+140 L	Białka	K	MB 1994 r./—	Zielina	36,5 155	150	3,8	1,4	BZT ₅ – 97 ChZT – 80 Zaw. og. – 68
Walce	Samorządowy Zakład Budżetowy Wodociągi i Kanalizacja	99. Walce	Stradunia	9+810 L	Odra	K	MB 1993 r./—	Walce	72 734	410	71,2	26,0	BZT ₅ – 61 ChZT – 69 Zaw. og. – 54 Azot og. – 63 Fosfor og. – 15

Strona rzeki: L – lewa, P – prawa

Typ zrzutu: K – komunalny, P – przemysłowy

Rodzaj oczyszczalni: M – mechaniczna, B – biologiczna, MB – mechaniczno – biologiczna, MBB – mechaniczno – biologiczna z podwyższonym usuwaniem biogenów, MBC – mechaniczno – biologiczno – chemiczna

RLM (Równoważna Liczba Mieszkańców) oznacza ładunek organiczny ulegający rozkładowi biologicznemu, wyrażony pięciodobowym biochemicznym zapotrzebowaniem tlenu (BZT₅) w ilości 60 g O₂/dobę

Gmina	Użytkownik	Lokalizacja zrzutu ścieków	Bezpośredni odbiornik ścieków	Kilometr rzeki Strona	Rzeka wyższego rzędu	Typ zrzutu	Rodzaj oczyszczalni Rozpoczęcie eksploatacji/ modernizacja	Teren obsługiwany za pomocą sieci kanalizacyjnej	Przepustowość (m ³ /d) RLM (wg projektu)	Obciążenie RLM rzeczywiste	Średniodobowa ilość ścieków (m ³ /d)	Roczna ilość oczyszczonych ścieków (tys.m ³ /rok)	Redukcja zanieczyszczeń wskaźnik – % redukcji
		100. Rozkochów	Swornica	11+300 P	Odra	P	M	stacja uzdatniania wody	—	—	—	11,0	—
Zdzieszowice	P R-P ZK-REM Sp. z o.o.	101. Januszkowice	ziemia	—	—	K	MB 2007 r./—	kanalizacja zakładowa	—	24	3,6	1,3	BZT ₅ – 99 ChZT – 99 Zaw. og. – 99
	Wodociągi i Kanalizacja Sp. z o.o.	102. Krępna	rów RD	0+800 —	—	P	M	stacja uzdatniania wody	—	—	—	0,7	—
	ArcelorMittal S.A. Oddział Zdzieszowice	103. Zdzieszowice	Odra	109+020 P	—	KP	MBB 1967 r./2008 r.	częściowo gmina Zdzieszowice, Walce, Leśnica	9 288 262 600	147 615	8 777,0	3 203,6	BZT ₅ – 99 ChZT – 99 Azot amon. – 97
Powiat namysłowski													
Domaszowice	EKOWOD Sp. z o.o.	104. Siemysłów	rów R-S	0+316 —	—	P	M	stacja uzdatniania wody	—	—	—	1,5	—
		105. Świerczów	rów F-3	2+260 —	—	P	M	stacja uzdatniania wody	—	—	—	0,5	—
		106. Woskowice G.	ziemia	—	—	P	M	stacja uzdatniania wody	—	—	—	5,4	—
	PPH Ferma – Pol Sp. z o.o.	107. Zalesie	Oziombel	4+200 P	Kluczborska Struga	P	MB 1973 r./—	kanalizacja zakładowa, osiedle 40-lecia w Domaszowicach	800 —	—	82,8	30,2	—
Namysłów	EKOWOD Sp. z o.o. Zakład Wodociągów i Usług Komunalnych	108. Namysłów	Młynówka Widawy	0+300 L	Widawa	K	MBB 1995 r./—	Namysłów, Józefków, Michalice, Kamienna, Łączany, Jastrzębie, Smarchowice Małe, Rychnów	8 500 48 833	47 406	4 361,0	1 592,0	BZT ₅ – 99 ChZT – 96 Zaw. og. – 97 Azot og. – 94 Fosfor og. – 96
		109. Głuszyna	ziemia	—	—	P	M	stacja uzdatniania wody	—	—	—	1,5	—
		110. Namysłów	rów	0+275 —	—	P	M	stacja uzdatniania wody	—	—	—	21,6	—
	Okręgowe Warsztaty Techniczne	111. Jastrzębie	ziemia	—	—	K	M 1940 r./—	sieć lokalna JW	50 —	620	37,8	13,8	BZT ₅ – 66 ChZT – 54 Zaw. og. – 82
	PRH KŁOS Sp. z o.o.	112. Rychnów	ziemia	—	—	P	M	stacja uzdatniania wody	—	—	—	0,1	—
	Wspólnota Mieszkaniowa Osiedle Wschód	113. Woskowice Małe	rów	0+130 —	Potok Bukowski	K	MB 2003 r./—	osiedle Woskowice Małe	27 140	124	7,5	2,7	—

Strona rzeki: L – lewa, P – prawa

Typ zrzutu: K – komunalny, P – przemysłowy

Rodzaj oczyszczalni: M – mechaniczna, B – biologiczna, MB – mechaniczno – biologiczna, MBB – mechaniczno – biologiczna z podwyższonym usuwaniem biogenów, MBC – mechaniczno – biologiczno – chemiczna

RLM (Równoważna Liczba Mieszkańców) oznacza ładunek organiczny ulegający rozkładowi biologicznemu, wyrażony pięciodobowym biochemicznym zapotrzebowaniem tlenu (BZT₅) w ilości 60 g O₂/dobę

Gmina	Użytkownik	Lokalizacja zrzutu ścieków	Bezpośredni odbiornik ścieków	Kilometr rzeki Strona	Rzeka wyższego rzędu	Typ zrzutu	Rodzaj oczyszczalni Rozpoczęcie eksploatacji/ modernizacja	Teren obsługiwany za pomocą sieci kanalizacyjnej	Przepustowość (m ³ /d) RLM (wg projektu)	Obciążenie RLM rzeczywiste	Średniodobowa ilość ścieków (m ³ /d)	Roczna ilość oczyszczonych ścieków (tys.m ³ /rok)	Redukcja zanieczyszczeń wskaźnik – % redukcji
Pokój	EKOWOD Sp. z o.o.	114. Pokój	rów LR-24	2+920 P	Smolnica	K	MB 1997 r./2006 r.	Pokój	250 1 666	371	114,0	41,8	BZT ₅ – 97 ChZT – 89 Zaw. og. – 97
	Gospodarstwo Rolne FAŁKOPOL	115. Fałkowice	ziemia	—	—	K	B 2004 r./—	sieć lokalna	5 20	2	0,2	0,1	—
		116. Fałkowice	ziemia	—	—	—	P	M	stacja uzdatniania wody	—	—	—	0,1
Wilków	EKOWOD Sp. z o.o.	117. Jakubowice	Widawa	76+300 —	Odra	P	M	stacja uzdatniania wody	—	—	—	25,5	—
	Spółdzielnia Mieszkaniowa Właścicieli	118. Idzikowice	Młynówka Pawłowicka	0+300 P	Widawa	K	MB 1978 r./—	osiedle Idzikowice	200 1 086	650	40,5	14,8	BZT ₅ – 81 ChZT – 78 Zaw. og. – 91
Powiat nyski													
Głucholązy	ODNOWA Sp. z o.o. Opole	119. Jarnołtówek	rów R-K	0+370 —	Złoty Potok	K	MB 2001 r./—	OR-W Potok	15 110	92	436,6	1,3	—
	WODOCIĄGI Sp. z o.o. w Głucholazach	120. Głucholązy	Biała Głucholąska	22+310 L	—	P	M	stacja uzdatniania wody	—	—	—	0,4	—
			Biała Głucholąska	22+250 L	—	P	M	stacja uzdatniania wody	—	—	—	0,4	—
		121. Gieralcice	Potok Gieralcicki	3+440 P	Biała Głucholąska	P	M	stacja uzdatniania wody	—	—	—	0,1	—
Kamiennik	Zakład Gospodarki Komunalnej i Mieszkaniowej	122. Goworowice	Krynka	29+465 —	Olawa	K	Hydro – botaniczna 1996 r./—	ścieki dowożone taborem asenizacyjnym ze wsi Kamiennik i Goworowice	211 648	46	14,7	5,6	ze względu na potrzeby wierzby ścieki nie są odprowadzane
		123. Karłowice W.	Korzkiew	14+584 P	Cielnica	K	MB 1986 r./—	Karłowice Wielkie	50 200	169	27,5	10,2	—
		124. Cieszanowice	rów nr 41	—	—	P	M	stacja uzdatniania wody	—	—	—	0,1	—
Korfantów	Zakład Gospodarki Komunalnej i Mieszkaniowej	125. Korfantów	Ścinawa Niemodlińska	37+614 L	Nysa Kłodzka	K	MB 1984 r./1998 r.	Korfantów	506 1 468	851	192,4	70,2	BZT ₅ – 84 ChZT – 84 Zaw. og. – 86
Łambinowice	Okręgowa Spółdzielnia Mleczarska w Prudniku	126. Łambinowice	rów	0+075 —	—	P	MB —	kanalizacja zakładowa	94,0 —	—	90,3	34,0	—

Strona rzeki: L – lewa, P – prawa

Typ zrzutu: K – komunalny, P – przemysłowy

Rodzaj oczyszczalni: M – mechaniczna, B – biologiczna, MB – mechaniczno – biologiczna, MBB – mechaniczno – biologiczna z podwyższonym usuwaniem biogenów, MBC – mechaniczno – biologiczno – chemiczna

RLM (Równoważna Liczba Mieszkańców) oznacza ładunek organiczny ulegający rozkładowi biologicznemu, wyrażony pięciodobowym biochemicznym zapotrzebowaniem tlenu (BZT₅) w ilości 60 g O₂/dobę

Gmina	Użytkownik	Lokalizacja zrzutu ścieków	Bezpośredni odbiornik ścieków	Kilometr rzeki Strona	Rzeka wyższego rzędu	Typ zrzutu	Rodzaj oczyszczalni Rozpoczęcie eksploatacji/ modernizacja	Teren obsługiwany za pomocą sieci kanalizacyjnej	Przepustowość (m ³ /d) RLM (wg projektu)	Obciążenie RLM rzeczywiste	Średniodobowa ilość ścieków (m ³ /d)	Roczna ilość oczyszczonych ścieków (tys.m ³ /rok)	Redukcja zanieczyszczeń wskaźnik – % redukcji
	Zakład Gospodarki Komunalnej	127. Lasocice	Potok Lasocicki	6+660 L	Nysa Kłodzka	K	MB 1995 r./2005 r.	Lasocice	100 700	121	34,5	12,6	BZT ₅ – 94 ChZT – 83 Zaw. og. – 83
		128. Jasienica D.	Potok Myszowicki	2+585 —	Nysa Kłodzka	P	M	stacja uzdatniania wody	—	—	—	4,0	—
		129. Łambinowice	rów nr 3	1+800 —	Stara Nysa	P	M	stacja uzdatniania wody	—	—	—	1,3	—
Nysa	Wodociągi i Kanalizacja AKWA Sp. z o.o.	130. Nysa	Nysa Kłodzka	58+370 P	Odra	K	MBB 1994 r./2005 r.	Nysa, Otmuchów, Głuchołazy, Biała Nyska, Głębinów, Goświnowice, Jędrzychów, Przełęk, Bodzanów, N. Świętów, Charbielin	28 000 154 000	70 102	17 929,0	6 562,0	BZT ₅ – 97 ChZT – 97 Zaw. og. – 99 Azot og. – 86 Fosfor og. – 95
	PPH PRO-AGRA Sp. z o.o.	131. Kępnica	Potok Kamienica	1+000 P	Nysa Kłodzka	K	MB 1975 r./—	osiedle Kępnica, Wigor	40 320	214	13,3	3,8	—
	TAURON Ekoenergia Sp. z o.o. Elektrownia Wodna Głębinów	132. Nysa – Głębinów	Nysa Kłodzka	62+900 —	Odra	K	ścieki bytowe nieoczyszczone	—	—	—	—	0,1	—
	Truller Poland Sp. z o.o.	133. Konradowa	Kanał Bielawski	0+780 L	Nysa Kłodzka	P	MBB 1995 r./1998 r.	kanalizacja zakładowa	600 —	—	356,0	130,0	BZT ₅ – 99 ChZT – 99 Zaw. og. – 99 Azot og. – 87 Fosfor og. – 95
	Nyski Ośrodek Rekreacji	134. Skorochów	Ciek Skorochowski	0+300 —	Nysa Kłodzka	K	M	basen	—	—	—	68,1	—
Otmuchów	TAURON Ekoenergia Sp. z o.o. Elektrownia Wodna Otmuchów	135. Otmuchów	Nysa Kłodzka	74+800 —	Odra	K	ścieki bytowe nieoczyszczone	—	—	—	—	0,1	—
	Przedsiębiorstwo Wodociągów i Kanalizacji Sp. z o.o.	136. Kałków	Młynówka	—	Widna	K	MB 2010 r./—	Kałków	34 170	60	12,3	4,5	BZT ₅ – 97 ChZT – 97 Zaw. og. – 97
		137. Rysiowice	rów R-W	2+300 —	Cielnica	k	MB 1990 r./2007 r.	Rysiowice	60 600	96	8,7	3,2	BZT ₅ – 96 ChZT – 90 Zaw. og. – 86

Strona rzeki: L – lewa, P – prawa

Typ zrzutu: K – komunalny, P – przemysłowy

Rodzaj oczyszczalni: M – mechaniczna, B – biologiczna, MB – mechaniczno – biologiczna, MBB – mechaniczno – biologiczna z podwyższonym usuwaniem biogenów, MBC – mechaniczno – biologiczno – chemiczna

RLM (Równoważna Liczba Mieszkańców) oznacza ładunek organiczny ulegający rozkładowi biologicznemu, wyrażony pięciodobowym biochemicznym zapotrzebowaniem tlenu (BZT₅) w ilości 60 g O₂/dobę

Gmina	Użytkownik	Lokalizacja zrzutu ścieków	Bezpośredni odbiornik ścieków	Kilometr rzeki Strona	Rzeka wyższego rzędu	Typ zrzutu	Rodzaj oczyszczalni Rozpoczęcie eksploatacji/ modernizacja	Teren obsługiwany za pomocą sieci kanalizacyjnej	Przepustowość (m ³ /d) RLM (wg projektu)	Obciążenie RLM rzeczywiste	Średniodobowa ilość ścieków (m ³ /d)	Roczna ilość oczyszczonych ścieków (tys.m ³ /rok)	Redukcja zanieczyszczeń wskaźnik – % redukcji
		138. Malerzowice	ziemia	—	—	P	M	stacja uzdatniania wody	—	—	—	1,5	—
		139. Rysiowice	rów R-W	2+300 —	Cielnica	P	M	stacja uzdatniania wody	—	—	—	0,6	—
		140. Starowice	rów R-X	1+450 —	—	P	M	stacja uzdatniania wody	—	—	—	0,1	—
	PPHiU AGROVITA Kijów	141. Kijów	ziemia	—	—	K	M —	kanalizacja zakładowa	—	—	0,5	0,2	—
	Rolnicza Spółdzielnia Produkcyjna	142. Meszno	rów R-E 336/4	—	—	P	M	stacja uzdatniania wody	—	—	—	0,2	—
	Spółdzielnia Mieszkaniowa OSIEDLE	143. Maciejowice	Potok Janowicki	5+200 P	Nysa Kłodzka	K	MB —/2009 r.	osiedle Maciejowice	70 250	250	16,7	6,1	BZT ₅ – 93 ChZT – 88 Zaw. og. – 94
Pakosławice	Spółdzielnia Mieszkaniowa	144. Biechów	rów R-H-1	—	—	K	B 1994 r./2007 r.	osiedle Biechów	90 —	174	1614,8	5,4	—
	Spółdzielnia Mieszkaniowa	145. Frączków	Korzkiew	8+790 L	Cielnica	K	B 1970 r./2000 r.	osiedle Frączków	88 400	340	30,0	11,3	—
	Zakład Gospodarki Komunalnej i Mieszkaniowej	146. Pakosławice	rów „Stara Młynówka”	2+180 P	Korzkiew	P	M	stacja uzdatniania wody	—	—	—	4,0	—
		147. Korzękowice	Korzkiew	9+685 P	Cielnica	P	M	stacja uzdatniania wody	—	—	—	3,8	—
Paczków	NASSEN MEBLE Sp. z o.o.	148. Paczków	rów E	0+320 —	—	K	MB 1972 r./2001 r.	kanalizacja zakładowa	30 —	62	3,5	1,3	BZT ₅ – 95 ChZT – 85 Zaw. og. – 94
	Spółdzielnia Mieszkaniowa przy PMR	149. Trzeboszowice	Raczyna	0+925 P	Nysa Kłodzka	K	MB 1981 r./—	osiedle Trzeboszowice	22 250	221	6,5	2,4	BZT ₅ – 42 ChZT – 75 Zaw. og. – 89
	Zakład Wodociągów i Kanalizacji	150. Paczków	Nysa Kłodzka	88+680 P	Odra	K	MBB 2000 r./—	Paczków	3 750 22 396	5 089	1 310,0	478,0	BZT ₅ – 98 ChZT – 95 Zaw. og. – 99 Azot og. – 77 Fosfor og. – 98
		151. Kozielno	ziemia	—	—	P	M	stacja uzdatniania wody	—	—	—	0,2	—
		152. Paczków	ziemia	—	—	P	M	stacja uzdatniania wody	—	—	—	30,9	—

Strona rzeki: L – lewa, P – prawa

Typ zrzutu: K – komunalny, P – przemysłowy

Rodzaj oczyszczalni: M – mechaniczna, B – biologiczna, MB – mechaniczno – biologiczna, MBB – mechaniczno – biologiczna z podwyższonym usuwaniem biogenów, MBC – mechaniczno – biologiczno – chemiczna

RLM (Równoważna Liczba Mieszkańców) oznacza ładunek organiczny ulegający rozkładowi biologicznemu, wyrażony pięciodobowym biochemicznym zapotrzebowaniem tlenu (BZT₅) w ilości 60 g O₂/dobę

Gmina	Użytkownik	Lokalizacja zrzutu ścieków	Bezpośredni odbiornik ścieków	Kilometr rzeki Strona	Rzeka wyższego rzędu	Typ zrzutu	Rodzaj oczyszczalni Rozpoczęcie eksploatacji/ modernizacja	Teren obsługiwany za pomocą sieci kanalizacyjnej	Przepustowość (m ³ /d) RLM (wg projektu)	Obciążenie RLM rzeczywiste	Średniodobowa ilość ścieków (m ³ /d)	Roczna ilość oczyszczonych ścieków (tys.m ³ /rok)	Redukcja zanieczyszczeń wskaźnik – % redukcji	
		153. St. Paczków	ziemia	—	—	P	M	stacja uzdatniania wody	—	—	—	8,6	—	
Skoroszyce	CENTROZŁOM WROCŁAW S.A.	154. Chróścina	ziemia	—	—	K	M 1994 r./2005 r.	kanalizacja zakładowa	2,4 30	26	1,0	0,4	—	
	G.F. S.A.	155. Chróścina	rów ST-11	0+350 —	Stara Struga	P	M	stacja uzdatniania wody + wody opadowe i roztopowe	—	—	—	1,2	—	
	Wspólnota Mieszkaniowa	156. Sidzina	ziemia	—	—	K	MB 1978 r./—	osiedle Słoneczne	28 252	45	4,1	1,5	—	
	Zakład Oczyszczania i Wodociągów		157. Skoroszyce	Młynówka Skoroszycka	10+300 L	Nysa Kłodzka	K	MB 1983 r./2006 r.	Skoroszyce, Chróścina częściowo	550 3 717	2 277	538,0	196,3	BZT ₅ – 98 ChZT – 89 Zaw. og. – 98
			158. Skoroszyce	rów M-8	1+085 L	Młynówka Skorosz.	P	M	stacja uzdatniania wody	—	—	—	9,7	—
Powiat oleski														
Dobrodzień	Zakład Gospodarki Komunalnej i Mieszkaniowej	159. Dobrodzień	Myślina	13+570 L	Mała Panew	K	MB 1997 r./—	Dobrodzień	1 686 9 120	3 120	1 374,0	501,6	BZT ₅ – 80 ChZT – 64 Zaw. og. – 69	
		160. Pludry	Potok Skrzydłowski	0+480 L	Bziniczka	K	MB 1985 r./—	Pludry	60 1 017	805	44,0	16,0	BZT ₅ – 67 ChZT – 61 Zaw. og. – 61 Azot og. – 54 Fosfor og. – 70	
		161. Bzinica Stara	Bziniczka	7+500 —	Mała Panew	P	M	stacja uzdatniania wody	—	—	—	3,5	—	
		162. Dobrodzień	ziemia	—	—	P	M	stacja uzdatniania wody	—	—	—	0,6	—	
		163. Makowczyce	Myślina	9+500 —	Mała Panew	P	M	stacja uzdatniania wody	—	—	—	0,6	—	
	PPUH Piaski Techniczne	164. Myślina	Myślina	6+070 P	Myślina	P	M	kanalizacja zakładowa	—	—	—	0,0	—	
Gorzów Śląski	MHR Zakład Produkcyjno – Nasienny Uszyce	165. Uszyce	Prosna	— L	Warta	K	MB 1975 r./1990 r.	osiedle Uszyce	200 —	—	15,0	5,0	—	
	Zakład Usług Komunalnych	166. Gorzów Śl.	Prosna	194+360 —	Warta	P	M	stacja uzdatniania wody	—	—	—	2,8	—	

Strona rzeki: L – lewa, P – prawa

Typ zrzutu: K – komunalny, P – przemysłowy

Rodzaj oczyszczalni: M – mechaniczna, B – biologiczna, MB - mechaniczno – biologiczna, MBB - mechaniczno – biologiczna z podwyższonym usuwaniem biogenów, MBC – mechaniczno – biologiczno – chemiczna

RLM (Równoważna Liczba Mieszkańców) oznacza ładunek organiczny ulegający rozkładowi biologicznemu, wyrażony pięciodobowym biochemicznym zapotrzebowaniem tlenu (BZT₅) w ilości 60 g O₂/dobę

Gmina	Użytkownik	Lokalizacja zrzutu ścieków	Bezpośredni odbiornik ścieków	Kilometr rzeki Strona	Rzeka wyższego rzędu	Typ zrzutu	Rodzaj oczyszczalni Rozpoczęcie eksploatacji/ modernizacja	Teren obsługiwany za pomocą sieci kanalizacyjnej	Przepustowość (m ³ /d) RLM (wg projektu)	Obciążenie RLM rzeczywiste	Średniodobowa ilość ścieków (m ³ /d)	Roczna ilość oczyszczonych ścieków (tys.m ³ /rok)	Redukcja zanieczyszczeń wskaźnik – % redukcji
Olesno	Zakład Wodociągów i Kanalizacji	167. Olesno	Stobrawa	81+280 P	Odra	K	MBB 1994 r./2000 r.	Olesno, Świercze	2 400 8 040	12 734	2 169,0	791,6	BZT ₅ – 96 ChZT – 92 Zaw. og. – 93 Azot og. – 44 Fosfor og. – 92
		168. Olesno	Stobrawa	80+280 L	Odra	P	M	stacja uzdatniania wody	—	—	—	37,8	—
	ORAS Olesno Sp. z o.o.	169. Olesno	Kanał RA-9	2+226 P	Stobrawa	P	MBC 1998 r./—	kanalizacja zakładowa	48 —	—	22,2	5,6	BZT ₅ – 88 ChZT – 66 Zaw. og. – 75
Praszka	PP-U GOSKOM Sp. z o.o.	170. Kowale	ziemia	—	—	P	M	stacja uzdatniania wody	—	—	—	8,4	—
		171. Strojec	ziemia	—	—	P	M	stacja uzdatniania wody	—	—	—	0,5	—
	Oczyszczalnia Ścieków PRASZKA Sp. z o.o.	172. Przedmość	Prosna	188+833 P	Warta	K	MBB 2004 r./—	Praszka, Kowale, Strojec, Gorzów Śl., Pawłowice, Kozłowice, Jamy	2 500 12 891	7 363	2 238,0	817,0	BZT ₅ – 91 ChZT – 86 Zaw. og. – 95 Azot og. – 34 Fosfor og. – 73
Radłów	Urząd Gminy w Radłowie	173. Sternalice	Piskara	12+080 L	Liswarta	K	MB 1996 r./—	Sternalice	182 900	645	89,0	32,5	BZT ₅ – 97 ChZT – 95 Zaw. og. – 91
Rudniki	Urząd Gminy w Rudnikach	174. Rudniki	rów RG-7	—	—	P	M	stacja uzdatniania wody	—	—	—	11,1	—
			rów RG	—	—	K	MB —	Rudniki, Teodorówka	180 1 750	994	68,5	25,0	—
		175. Żytniów	rów R-40, R- A	—	—	K	MB —	Cieciulów, Bugaj Nowy, Bugaj Stary	280 1 800	1 610	170,1	62,1	—
Zębowice	Dom Pomocy Społecznej	176. Radawie	Potok Radawie	3+842 P	Potok Pruskowski	K	MB 1984 r./2000 r.	sieć lokalna DPS	40 330	31	12,0	4,1	—
Powiat opolski (grodzki i ziemski)													

Strona rzeki: L – lewa, P – prawa

Typ zrzutu: K – komunalny, P – przemysłowy

Rodzaj oczyszczalni: M – mechaniczna, B – biologiczna, MB – mechaniczno – biologiczna, MBB – mechaniczno – biologiczna z podwyższonym usuwaniem biogenów, MBC – mechaniczno – biologiczno – chemiczna

RLM (Równoważna Liczba Mieszkańców) oznacza ładunek organiczny ulegający rozkładowi biologicznemu, wyrażony pięciodobowym biochemicznym zapotrzebowaniem tlenu (BZT₅) w ilości 60 g O₂/dobę

Gmina	Użytkownik	Lokalizacja zrzutu ścieków	Bezpośredni odbiornik ścieków	Kilometr rzeki Strona	Rzeka wyższego rzędu	Typ zrzutu	Rodzaj oczyszczalni Rozpoczęcie eksploatacji/ modernizacja	Teren obsługiwany za pomocą sieci kanalizacyjnej	Przepustowość (m ³ /d) RLM (wg projektu)	Obciążenie RLM rzeczywiste	Średniodobowa ilość ścieków (m ³ /d)	Roczna ilość oczyszczonych ścieków (tys.m ³ /rok)	Redukcja zanieczyszczeń wskaźnik – % redukcji
Opole	Wodociągi i Kanalizacja Sp. z o.o. w Opolu	177. Opole	Odra	153+460 L	—	K	MBB 1976 r./2002 r.	Opole, Biadacz, Chmielowice, Chrzastowice, Chróścina, Chróścina Osiedle, Chrzowice, Ciepelowice, Dąbrowa, Dębska Kuźnia, Folwark, Karczów, Kąty Opolskie, Kępa, Komprachcice, Lędziny, Luboszyce, Łubniany, Mechnice, Osiny, Polska Nowa Wieś, Przywory Opolskie, Sławice, Sokolniki, Suchy Bór, Wrzoski, Żerkowice	45 000 225 000	284 285	34 562,0	12 615,0	BZT ₅ – 98 ChZT – 96 Zaw. og. – 99 Azot og. – 81 Fosfor og. – 93
	Wojewódzki Inspektorat Weterynarii	178. Opole	Potok Ryjec	3+980 L	Odra	K	MB 1994 r./—	sieć lokalna WIW	90 —	—	29,0	10,6	—
	Cementownia ODRA S.A.	179. Opole	Odra	153+800 P	—	P	M 1971 r./—	kanalizacja zakładowa	3 932 —	—	1 266,0	462,1	Zaw. og. – 35 Azot og. – 12 Azot amon. – 7
	Tabor Szynowy OPOLE S.A.	180. Opole	kanal Xj	0+050 L	Odra	P	M 1980 r./—	kanalizacja zakładowa	90 —	—	70,6	25,8	—
Chrzastowice	NZOZ Stowarzyszenie MONAR	181. Zbicko	rów	0+300 —	Swornica	K	MB 1991 r./2006 r.	sieć lokalna Ośrodka Rehabilitacyjno – Readaptacyjnego	60 —	—	6,0	4,8	—
Dąbrowa	Z G K i M w Komprachcicach	182. Dąbrowa	rów D-1	—	Dożyna	P	M	stacja uzdatniania wody	—	—	—	4,3	—
Dobrzeń Wielki	ELKOM Sp. z o.o.	183. Brzezie	Brzeziczanka	1+512 —	Żydówka	P	M	stacja uzdatniania wody	—	—	—	1,1	—
	PGE Elektrownia OPOLE S.A.	184. Borki	Odra	161+800 P	—	P	MB 1988 r./2006 r.	kanalizacja zakładowa: - ciąg przemysłowo – deszczowy - ciąg biologiczny (ścieki bytowo – gospodarcze)	259 200 (ciąg przem.) 1 200 (ciąg biol.) — (ciąg przem.) 2 000 (ciąg biol.)	4 197 (ciąg przem.) 911 (ciąg biol.)	19 783,0	7 221,0	ciąg przem. BZT ₅ – 29 ChZT – 39 Zaw. og. – 60 Azot og. – 6 Fosfor og. – 88 ciąg biol. BZT ₅ – 62 ChZT – 54 Zaw. og. – 38 Azot og. – 3 Fosfor og. – 27

Strona rzeki: L – lewa, P – prawa

Typ zrzutu: K – komunalny, P – przemysłowy

Rodzaj oczyszczalni: M – mechaniczna, B – biologiczna, MB – mechaniczno – biologiczna, MBB – mechaniczno – biologiczna z podwyższonym usuwaniem biogenów, MBC – mechaniczno – biologiczno – chemiczna

RLM (Równoważna Liczba Mieszkańców) oznacza ładunek organiczny ulegający rozkładowi biologicznemu, wyrażony pięciodobowym biochemicznym zapotrzebowaniem tlenu (BZT₅) w ilości 60 g O₂/dobę

Gmina	Użytkownik	Lokalizacja zrzutu ścieków	Bezpośredni odbiornik ścieków	Kilometr rzeki Strona	Rzeka wyższego rzędu	Typ zrzutu	Rodzaj oczyszczalni Rozpoczęcie eksploatacji/ modernizacja	Teren obsługiwany za pomocą sieci kanalizacyjnej	Przepustowość (m ³ /d) RLM (wg projektu)	Obciążenie RLM rzeczywiste	Średniodobowa ilość ścieków (m ³ /d)	Roczna ilość oczyszczonych ścieków (tys.m ³ /rok)	Redukcja zanieczyszczeń wskaźnik – % redukcji
	PROWOD Sp. z o.o Międzygminny Z W i K	185. Czarnowąsy	Mała Panew	1+635 L	Odra	K	MB 1991 r./—	Czarnowąsy, Krzanowice, Borki	979 3 500	2 418	900,0	215,0	BZT ₅ – 90 ChZT – 85 Zaw. og. – 82 Azot og. – 20 Fosfor og. – 70
		186. Dobrzeń Wielki	Odra	164+98 P	—	K	MB 1994 r./—	Dobrzeń Wielki, Dobrzeń Mały, Kup, Brzezie, Świerkle, Chróścice	1 031 4 961	8 276	1 340,0	489,0	BZT ₅ – 91 ChZT – 85 Zaw. og. – 90 Azot og. – 35 Fosfor og. – 58
		187. Czarnowąsy	Jemielnica	0+295 —	Mała Panew	P	M	stacja uzdatniania wody	—	—	—	4,8	—
	SP Zespół Szpitali Pulmonologiczno – Reumatologicznych	188. Kup	Brynica	16+080 P	Brynica	K	MB 1960 r./—	sieć lokalna - szpital, osiedle mieszkaniowe	35 300	200	27,0	9,9	BZT ₅ – 76 ChZT – 72 Zaw. og. – 79
Komprachcice	Jednostka Wojskowa Wrocław	189. Komprachcice	rów melioracyjny	0+450 —	—	K	M 1938 r./—	sieć lokalna JW. 2347	—	200	6,6	2,4	BZT ₅ – 77 ChZT – 77 Zaw. og. – 61
Murów	VITROTERM – MURÓW S.A.	190. Murów	rów R-C-3	0+267 —	Budkowi - czanka	P	M	stacja uzdatniania wody	—	—	—	11,4	—
	PROWOD Sp. z o.o Międzygminny Z W i K	191. Murów	Kanał Młynówka	0+300 L	Budkowi - czanka	K	MB 1994 r./—	Murów, Zagwiżdże, Stare i Nowe Budkowice, Kały, Dębiniec	440 1 870	1 130	336,0	123,0	BZT ₅ – 95 ChZT – 92 Zaw. og. – 96 Azot og. – 99 Fosfor og. – 97
		192. Młodnik	Bogacica	16+725 —	Stobrawa	P	M	stacja uzdatniania wody	—	—	—	0,3	—
		193. S. Budkowice	Budkowi - czanka	33+750 —	Stobrawa	P	M	stacja uzdatniania wody	—	—	—	0,6	—
Niemodlin	FERMSTAL WKS Sp. z o.o.	194. Niemodlin	Kanał Gościejowicki	4+130	Ścinawa Niemodlińska	K	ścieki nieoczyszczone	—	—	—	40,9	10,6	—
	Zakład Gospodarki Komunalnej i Mieszkaniowej	195. Gościejowice Małe	Ścinawa Niemodlińska	13+000 P	Nysa Kłodzka	K	MB 1986 r./2004 r.	Niemodlin	2 000 12 070	6 750	1 100,0	482,9	BZT ₅ – 93 ChZT – 90 Zaw. og. – 99
		196. Gracze	Kanał Magnuszo – wicki	4+050 L	Ścinawa Niemodlińska	K	MB 1985 r./—	osiedle Gracze	400 2 320	1 000	105,0	39,4	BZT ₅ – 97 ChZT – 97 Zaw. og. – 98

Strona rzeki: L – lewa, P – prawa

Typ zrzutu: K – komunalny, P – przemysłowy

Rodzaj oczyszczalni: M – mechaniczna, B – biologiczna, MB - mechaniczno – biologiczna, MBB - mechaniczno – biologiczna z podwyższonym usuwaniem biogenów, MBC – mechaniczno – biologiczno – chemiczna

RLM (Równoważna Liczba Mieszkańców) oznacza ładunek organiczny ulegający rozkładowi biologicznemu, wyrażony pięciodobowym biochemicznym zapotrzebowaniem tlenu (BZT₅) w ilości 60 g O₂/dobę

Gmina	Użytkownik	Lokalizacja zrzutu ścieków	Bezpośredni odbiornik ścieków	Kilometr rzeki Strona	Rzeka wyższego rzędu	Typ zrzutu	Rodzaj oczyszczalni Rozpoczęcie eksploatacji/ modernizacja	Teren obsługiwany za pomocą sieci kanalizacyjnej	Przepustowość (m ³ /d) RLM (wg projektu)	Obciążenie RLM rzeczywiste	Średniodobowa ilość ścieków (m ³ /d)	Roczna ilość oczyszczonych ścieków (tys.m ³ /rok)	Redukcja zanieczyszczeń wskaźnik – % redukcji
		197. Grabin	ziemia	—	—	P	M	stacja uzdatniania wody	—	—	—	0,5	—
		198. Gracze	Kanał Magnuszo – wicki	4+060 L	Ścinawa Niemodlińska	P	M	stacja uzdatniania wody	—	—	—	11,6	—
		199. Niemodlin	rów R-C-17	0+100 —	—	P	M	stacja uzdatniania wody	—	—	—	16,9	—
		200. Michałówek	rów R-t	1+350 —	—	P	M	stacja uzdatniania wody	—	—	—	0,7	—
		201. Roszkowice	rów R-11	0+540 —	—	P	M	stacja uzdatniania wody	—	—	—	1,3	—
Ozimek	Przedsiębiorstwo Gospodarki Komunalnej i Mieszkaniowej Sp. z o.o.	202. Antoniów	Mała Panew	29+430 P	Odra	K	MBB 1965 r./2005 r.	Ozimek, Antoniów	2 500 18 333	4 957	1 906,0	695,7	BZT ₅ – 97 ChZT – 92 Zaw. og. – 97 Azot og. – 71 Fosfor og. – 95
		203. Dylaki	Libawa	1+312 L	—	K	MB 1970 r./—	Dylaki	75 231	75	31,9	11,6	BZT ₅ – 91 ChZT – 89 Zaw. og. – 88
		204. Biestrzynnik	rów R-7	0+225 —	—	P	M	stacja uzdatniania wody	—	—	—	0,8	—
		205. Mnichus	rów R-3	0+522 —	—	P	M	stacja uzdatniania wody	—	—	—	2,3	—
		206. Ozimek	Brzezinka	3+320 —	Mała Panew	P	M	stacja uzdatniania wody	—	—	—	1,5	—
		207. Szczedrzyk	rów R-B1	0+180 —	—	P	M	stacja uzdatniania wody	—	—	—	2,3	—
	Huta MAŁAPANEW Sp. z o.o.	208. Ozimek	Mała Panew	30+534 L	Odra	P	M 1966 r./—	kanalizacja zakładowa	17 000 —	—	489,6	178,7	Zaw. og. – 53
Popielów	Ferma Drobiu Kotuła – Jończyk	209. Popielów	rów	2+100 —	Kamionka	P	M	stacja uzdatniania wody	—	—	—	7,5	—
	PROWOD Sp. z o.o. Międzygminny Z W i K	210. Stare Siołkowice	Brynica	6+905 L	Stobrawa	K	MBB 2003 r./—	Popielów, Stare Siołkowice	600 4 720	1 262	240,0	88,0	BZT ₅ – 94 ChZT – 94 Zaw. og. – 98 Azot og. – 98 Fosfor og. – 84

Strona rzeki: L – lewa, P – prawa

Typ zrzutu: K – komunalny, P – przemysłowy

Rodzaj oczyszczalni: M – mechaniczna, B – biologiczna, MB - mechaniczno – biologiczna, MBB - mechaniczno – biologiczna z podwyższonym usuwaniem biogenów, MBC – mechaniczno – biologiczno – chemiczna

RLM (Równoważna Liczba Mieszkańców) oznacza ładunek organiczny ulegający rozkładowi biologicznemu, wyrażony pięciodobowym biochemicznym zapotrzebowaniem tlenu (BZT₅) w ilości 60 g O₂/dobę

Gmina	Użytkownik	Lokalizacja zrzutu ścieków	Bezpośredni odbiornik ścieków	Kilometr rzeki Strona	Rzeka wyższego rzędu	Typ zrzutu	Rodzaj oczyszczalni Rozpoczęcie eksploatacji/ modernizacja	Teren obsługiwany za pomocą sieci kanalizacyjnej	Przepustowość (m ³ /d) RLM (wg projektu)	Obciążenie RLM rzeczywiste	Średniodobowa ilość ścieków (m ³ /d)	Roczna ilość oczyszczonych ścieków (tys.m ³ /rok)	Redukcja zanieczyszczeń wskaźnik – % redukcji
		211. Kurznie	rów R-St-9m	2+075 —	—	P	M	stacja uzdatniania wody	—	—	—	0,3	—
		212. S. Siołkowice	rów R-10-3	0+250 —	—	—	P	M	stacja uzdatniania wody	—	—	—	4,2
	SM ZORZA Karłowice	213. Karłowice	Stobrawa	11+870 P	Odra	K	MB 1976 r./2001 r.	Karłowice	105 630	267	45,0	16,0	—
Prószków	Zakład Gospodarki Komunalnej i Mieszkaniowej Sp. z o.o.	214. Prószków	rów R-A	2+580 —	Prószkówka	K	MB 1997 r./2000 r.	Prószków, Nowa Kuźnia, Przysiecz, Złotniki, Chrzęszczyce	840 8 500	2 900	499,0	182,8	BZT ₅ – 93 ChZT – 90 Zaw. og. – 96
Tarnów Opolski	Przedsiębiorstwo Mechanizacji Rolnictwa Sp. z o.o.	215. Przywory Opolskie	rów	—	Struga	P	M —	kanalizacja zakładowa	—	—	1,23	0,4	BZT ₅ – 96 ChZT – 98 Zaw. og. – 99 Azot og. – 74 Fosfor og. – 89
	Zakład Gospodarki Komunalnej i Mieszkaniowej	216. Kosorowice	Struga	5+955 P	Odra	K	MBB 2001 r./—	Tarnów Opolski, Kosorowice, Izbicko, Otmice	980 5 069	2 740	606,0	221,2	BZT ₅ – 95
	Lhoist OPOLWAP S.A.	217. Kosorowice	Struga	7+800 —	Odra	P	—	kolektor wód kopalnianych i deszczowych	—	—	80 235,0	29 286,0	—
Tułowice	Zakład Gospodarki Komunalnej i Mieszkaniowej	218. Tułowice	Ścinawa Niemodlińska	20+050 L	Nysa Kłodzka	K	MB 1978 r./2000 r.	Tułowice, Goszczowice, Skarbiszowice, Ligota Tułowicka, Szydłów, Tułowice Małe	1 950 7 771	4 048	936,0	342,0	BZT ₅ – 98 ChZT – 96 Zaw. og. – 97 Azot og. – 90 Fosfor og. – 99
		219. Tułowice	kanal Ulgi	0+660 —	Ścinawa Niemod.	P	M	stacja uzdatniania wody	—	—	—	18,5	—
Turawa	Wodociągi i Kanalizacja Turawa Sp. z o.o.	220. Kotórz Mały	Mała Panew	15+935 L	Odra	K	MBB 1999 r./—	Turawa, Kotórz Mały, Trzęsina, Osowiec, Zawada, Węgry	1 430 7 531	5 067	962,0	363,0	BZT ₅ – 99 ChZT – 98 Zaw. og. – 98 Azot og. – 95 Azot amon. – 98
		221. Kadłub Tur.	ziemia	—	—	P	M	stacja uzdatniania wody	—	—	—	0,8	—
Powiat prudnicki													

Strona rzeki: L – lewa, P – prawa

Typ zrzutu: K – komunalny, P – przemysłowy

Rodzaj oczyszczalni: M – mechaniczna, B – biologiczna, MB – mechaniczno – biologiczna, MBB – mechaniczno – biologiczna z podwyższonym usuwaniem biogenów, MBC – mechaniczno – biologiczno – chemiczna

RLM (Równoważna Liczba Mieszkańców) oznacza ładunek organiczny ulegający rozkładowi biologicznemu, wyrażony pięciodobowym biochemicznym zapotrzebowaniem tlenu (BZT₅) w ilości 60 g O₂/dobę

Gmina	Użytkownik	Lokalizacja zrzutu ścieków	Bezpośredni odbiornik ścieków	Kilometr rzeki Strona	Rzeka wyższego rzędu	Typ zrzutu	Rodzaj oczyszczalni Rozpoczęcie eksploatacji/ modernizacja	Teren obsługiwany za pomocą sieci kanalizacyjnej	Przepustowość (m ³ /d) RLM (wg projektu)	Obciążenie RLM rzeczywiste	Średniodobowa ilość ścieków (m ³ /d)	Roczna ilość oczyszczonych ścieków (tys.m ³ /rok)	Redukcja zanieczyszczeń wskaźnik – % redukcji
Biała	Eco BIONIKA Z. Bożek Ustroń Zakład w Białej	222. <i>Biała</i>	Młynówka	0+450 —	Biała	P	B 1999 r./—	kanalizacja zakładowa	300 —	—	212,0	62,0	—
	Wodociągi i Kanalizacja Sp. z o.o. w Białej	223. <i>Biała</i>	rów nr 23	0+125 P	Biała	K	MB 1994 r./—	Biała	200 1 200	1 100	127,0	46,3	BZT ₅ – 75 ChZT – 48 Zaw. og. – 48
		224. <i>Gostomia</i>	Potok Stokowski	8+400 —	Biała	P	M	stacja uzdatniania wody	—	—	—	2,6	—
		225. <i>Pogórze</i>	rów nr A	0+380 —	Biała	P	M	stacja uzdatniania wody	—	—	—	5,2	—
Głogówek	Ośrodek Hodowli Zarodowej GŁOGÓWEK Sp. z o.o.	226. <i>Zawada</i>	ziemia	—	—	P	M	stacja uzdatniania wody	—	—	—	0,9	—
	Zakład Mienia Komunalnego	227. <i>Głogówek</i>	Osobłoga	18+750 P	Odra	K	MB 1995 r./1998 r.	Głogówek, Mochów, Dzierżysławice, Raclawice Śl.	3 100 18 150	7 765	977,0	356,6	BZT ₅ – 97 ChZT – 90 Zaw. og. – 95
		228. <i>Biedrzycho- wice</i>	rów R-S-54	0+880 —	—	P	M	stacja uzdatniania wody	—	—	—	3,3	—
		229. <i>Raclawice Śl.</i>	ziemia	—	—	P	M	stacja uzdatniania wody	—	—	—	7,5	—
Lubrza	Zakład Gospodarki Komunalnej i Mieszkaniowej	230. <i>Olszynka</i>	ziemia	—	—	P	M	stacja uzdatniania wody	—	—	—	3,8	—
Prudnik	Zakład Wodociągów i Kanalizacji Jednoosobowa Spółka Gminy	231. <i>Prudnik</i>	Prudnik	15+000 P	Osobłoga	K	MBB 1996 r./2010 r.	Prudnik, Łąka Prudnicka, Moszczanka	18 650 36 450	35 250	4 785,0	1 746,0	BZT ₅ – 98 ChZT – 96 Zaw. og. – 99 Azot og. – 81 Fosfor og. – 97
	ZPB FROTEX S.A.	232. <i>Prudnik</i>	Prudnik	15+950 P	Osobłoga	P	MBC	kanalizacja zakładowa	7 324 —	—	499,1	129,8	BZT ₅ – 51 ChZT – 70 Zaw. og. – 55
Powiat strzelecki													
Izbicko	Zakład Gospodarki Komunalnej i Wodociągowej	233. <i>Krośnica</i>	rów RN 10	—	—	P	M	stacja uzdatniania wody	—	—	—	0,6	—

Strona rzeki: L – lewa, P – prawa

Typ zrzutu: K – komunalny, P – przemysłowy

Rodzaj oczyszczalni: M – mechaniczna, B – biologiczna, MB – mechaniczno – biologiczna, MBB – mechaniczno – biologiczna z podwyższonym usuwaniem biogenów, MBC – mechaniczno – biologiczno – chemiczna

RLM (Równoważna Liczba Mieszkańców) oznacza ładunek organiczny ulegający rozkładowi biologicznemu, wyrażony pięciodobowym biochemicznym zapotrzebowaniem tlenu (BZT₅) w ilości 60 g O₂/dobę

Gmina	Użytkownik	Lokalizacja zrzutu ścieków	Bezpośredni odbiornik ścieków	Kilometr rzeki Strona	Rzeka wyższego rzędu	Typ zrzutu	Rodzaj oczyszczalni Rozpoczęcie eksploatacji/ modernizacja	Teren obsługiwany za pomocą sieci kanalizacyjnej	Przepustowość (m ³ /d) RLM (wg projektu)	Obciążenie RLM rzeczywiste	Średniodobowa ilość ścieków (m ³ /d)	Roczna ilość oczyszczonych ścieków (tys.m ³ /rok)	Redukcja zanieczyszczeń wskaźnik – % redukcji
Kolonowskie	Zakład Gospodarki Komunalnej i Mieszkaniowej	234. Staniszcze Małe	Mała Panew	38+480 L	Odra	K	MB 2005 r./—	Kolonowskie, Staniszcze Małe, Staniszcze Wielkie	600 5 857	1 240	237,3	86,6	BZT ₅ – 95 ChZT – 91 Zaw. og. – 97
	PACKPROFIL Sp. z o.o.	235. Kolonowskie	kanal	0+130 P	Mała Panew	P	B 2008 r./—	kanalizacja zakładowa	832 13 750	—	217,5	78,7	—
Leśnica	Zakład Gospodarki Komunalnej	236. Zalesie Śl.	rów B7	—	—	P	M	stacja uzdatniania wody	—	—	—	1,1	—
	Wodociągi i Kanalizacja Sp. z o.o. w Zdzeszowicach	237. Raszowa	Potok Padół	5+980 —	Odra	P	M	stacja uzdatniania wody	—	—	—	2,4	—
Strzelce Opolskie	Dom Pomocy Społecznej	238. Szymiszów	rów 927	—	—	K	MB 1967 r./2006 r.	sieć lokalna DPS	—	250	51,0	9,8	—
	Strzeleckie Wodociągi i Kanalizacja Sp. z o.o.	239. Strzelce Opolskie	ziemia	—	—	K	MBB 1997 r./—	gmina Strzelce Opolskie, Jemielnica	10 800 50 000	38 875	8 853,4	3 231,5	BZT ₅ – 98 ChZT – 94 Zaw. og. – 98 Azot og. – 87 Azot amon. – 99 Fosfor og. – 77
Ujazd	Zakład Gospodarki Komunalnej i Mieszkaniowej	240. Ujazd	Kłodnica	16+227 P	Odra	K	MB 1993 r./2002 r.	Ujazd, Niezdrowice, Stary Ujazd, Zimna Wódka, Jaryszów, Nogowczyce, Olszowa, Balcarzowice, Klucz, Sieronowice	550 3 400	3 198	468,0	170,8	BZT ₅ – 97 ChZT – 94 Zaw. og. – 99
Zawadzkie	Dom Pomocy Społecznej	241. Zawadzkie	Mała Panew	—	Odra	K	MB —/2003 r.	sieć lokalna DPS	—	135	19,3	6,8	—
	Zakład Gospodarki Komunalnej ZAW – KOM Sp. z oo.	242. Zawadzkie	Potok Mostki	2+200 P	Bziczka	K	MBB 1998 r./—	Zawadzkie	2 500 10 500	8 415	2 049,0	748,0	BZT ₅ – 98 ChZT – 94 Zaw. og. – 98
	Walcownia Rur Andrzej Sp. z o.o.	243. Zawadzkie	Mała Panew	58+500 L	Odra	P	B 1994 r./2001 r.	kanalizacja zakładowa	1 123 —	—	432,0	157,6	—

* na podstawie ankietyzacji Wydziału Monitoringu Środowiska WIOŚ w Opolu, oraz danych Departamentu Ochrony Środowiska Urzędu Marszałkowskiego Województwa Opolskiego

Strona rzeki: L – lewa, P – prawa

Typ zrzutu: K – komunalny, P – przemysłowy

Rodzaj oczyszczalni: M – mechaniczna, B – biologiczna, MB – mechaniczno – biologiczna, MBB – mechaniczno – biologiczna z podwyższonym usuwaniem biogenów, MBC – mechaniczno – biologiczno – chemiczna

RLM (Równoważna Liczba Mieszkańców) oznacza ładunek organiczny ulegający rozkładowi biologicznemu, wyrażony pięciodobowym biochemicznym zapotrzebowaniem tlenu (BZT₅) w ilości 60 g O₂/dobę