

ODRA ŚRODKOWA

ODRA ŚRODKOWA

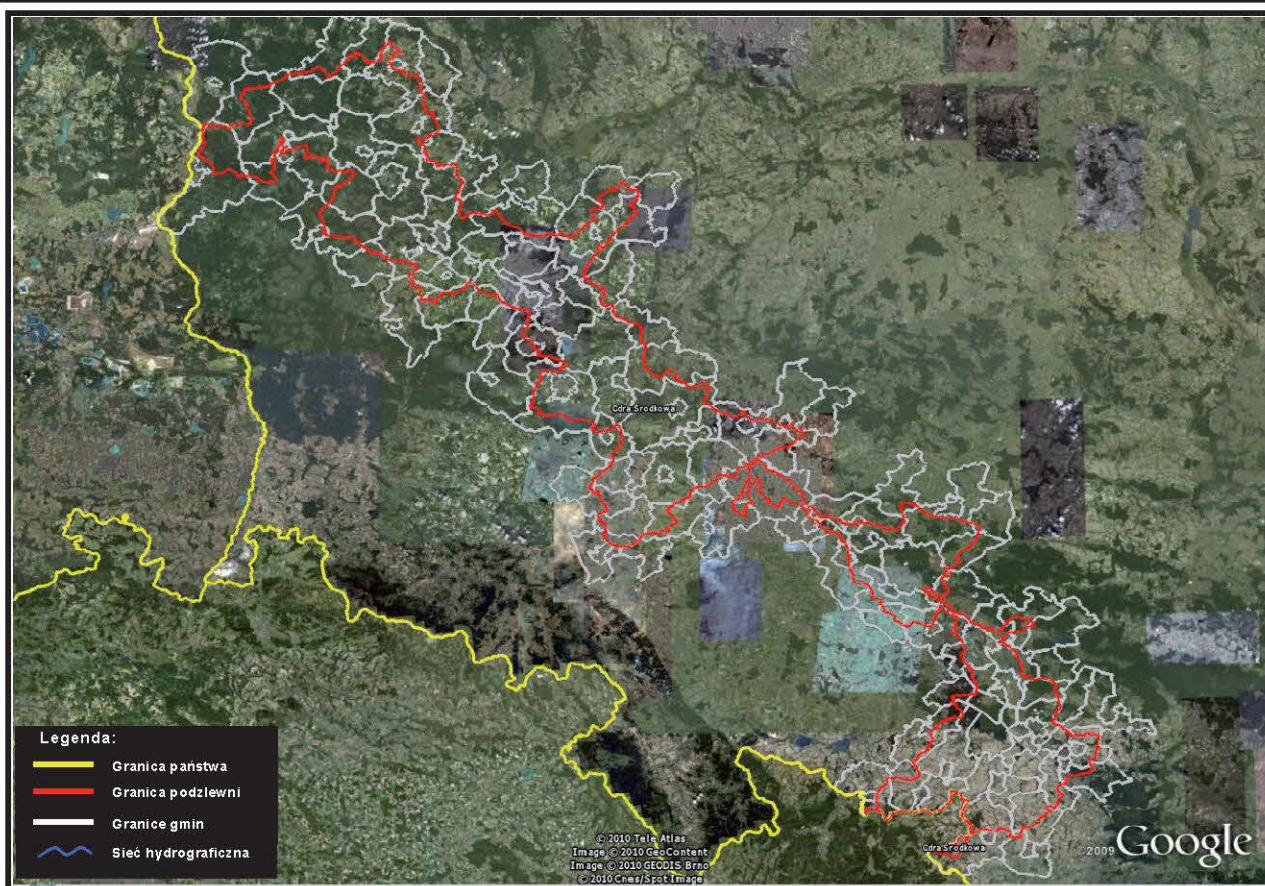
NUMER ZLEWNI: 21

NUMER PODZLEWNI: 71

KOD ZLEWNI: PLRW6000211739

KOD PODZLEWNI: PLRW6000211739

**KARTA
STATYSTYCZNO - INFORMACYJNA
SCALONYCH CZĘŚCI WÓD I GMIN
NA OBSZARZE PODZLEWNI ODRA ŚRODKOWA**



**PODZLEWNIA ODRA ŚRODKOWA
Wykaz gmin zlokalizowanych na obszarze podzlewni**

Lp.	Kod gminy wg GUS	Nazwa gminy	Rodzaj gminy	Całkowita powierzchnia gminy [km ²]	Powierzchnia gminy na obszarze podzlewni [km ²]	% powierzchni gminy na obszarze podzlewni [5:4]	% obszaru podzlewni na powierzchni gminy [5:35]
1	0203011	Głogów	gmina miejska	35,1	35,1	100,0	0,408
2	0203022	Głogów	gmina wiejska	84,8	84,8	100,0	0,988
3	0203032	Jerzmanowa	gmina wiejska	63,3	36,5	57,5	0,424
4	0203042	Kotla	gmina wiejska	127,5	127,5	100,0	1,483
5	0203052	Pętałów	gmina wiejska	64,3	64,3	100,0	0,747
6	0203062	Zukowice	gmina wiejska	66,3	66,3	98,0	0,778
7	0204022	Jemielno	gmina wiejska	124,0	21,8	17,4	0,251
8	0204032	Niechów	gmina wiejska	151,0	17,1	11,3	0,138
9	0209062	Wądroże Wielkie	gmina wiejska	89,2	54,7	61,4	0,636
10	0209052	Legnickie Pole	gmina wiejska	85,2	2,4	2,8	0,028
11	0209074	Prochowice	miasto w gminie miejsko-wiejskiej	9,9	0,2	2,0	0,022
12	0209075	Prochowice	obszar wiejski w gminie miejsko-wiejskiej	92,7	44,9	48,5	0,523
13	0209082	Ruja	gmina wiejska	73,3	63,3	86,3	0,736
14	0211011	Lubin	gmina miejska	40,8	40,8	100,0	0,474
15	0211022	Lubin	gmina wiejska	289,8	164,0	56,6	1,907
16	0211032	Rudna	gmina wiejska	216,6	214,7	99,1	2,436
17	0211044	Ścinawa	miasto w gminie miejsko-wiejskiej	13,5	13,5	100,0	0,157
18	0211045	Ścinawa	obszar wiejski w gminie miejsko-wiejskiej	150,9	150,0	99,4	1,744
19	0214025	Bienięw	obszar wiejski w gminie miejsko-wiejskiej	138,6	9,7	7,0	0,113
20	0215011	Olawa	gmina miejska	27,4	8,0	29,3	0,083
21	0215034	Jelcz-Laskowice	miasto w gminie miejsko-wiejskiej	17,1	11,1	65,2	0,129
22	0215035	Jelcz-Laskowice	obszar wiejski w gminie miejsko-wiejskiej	150,6	74,8	49,7	0,870
23	0215042	Olawa	gmina wiejska	234,7	87,3	37,2	1,015
24	0216015	Chocianów	obszar wiejski w gminie miejsko-wiejskiej	214,4	0,2	0,1	0,002
25	0216022	Gaworzycy	gmina wiejska	76,8	13,0	17,0	0,152
26	0216032	Grębocice	gmina wiejska	121,7	121,7	100,0	1,415
27	0216044	Polkowice	miasto w gminie miejsko-wiejskiej	23,7	4,9	20,6	0,057
28	0216045	Polkowice	obszar wiejski w gminie miejsko-wiejskiej	143,9	61,9	43,0	0,720
29	0216062	Radwanice	gmina wiejska	84,2	0,9	1,1	0,011
30	0218012	Kostomoty	gmina wiejska	145,2	50,7	34,9	0,589
31	0218022	Malczyca	gmina wiejska	52,6	52,6	100,0	0,611
32	0218032	Miękina	gmina wiejska	179,5	145,9	81,3	1,697
33	0218044	Sroda Śląska	miasto w gminie miejsko-wiejskiej	14,9	14,9	100,0	0,174
34	0218045	Sroda Śląska	obszar wiejski w gminie miejsko-wiejskiej	201,0	192,9	96,0	2,242
35	0218052	Udanin	gmina wiejska	110,9	102,9	92,8	1,197
36	0219035	Sit zapom	obszar wiejski w gminie miejsko-wiejskiej	124,2	24,5	19,7	0,284
37	0219085	Zarów	obszar wiejski w gminie miejsko-wiejskiej	81,7	0,2	0,3	0,003
38	0220014	Oborniki Śląskie	miasto w gminie miejsko-wiejskiej	14,5	14,3	99,2	0,167
39	0220015	Oborniki Śląskie	obszar wiejski w gminie miejsko-wiejskiej	139,8	102,5	73,3	1,192
40	0220034	Trzebnica	miasto w gminie miejsko-wiejskiej	8,4	0,5	5,5	0,005

