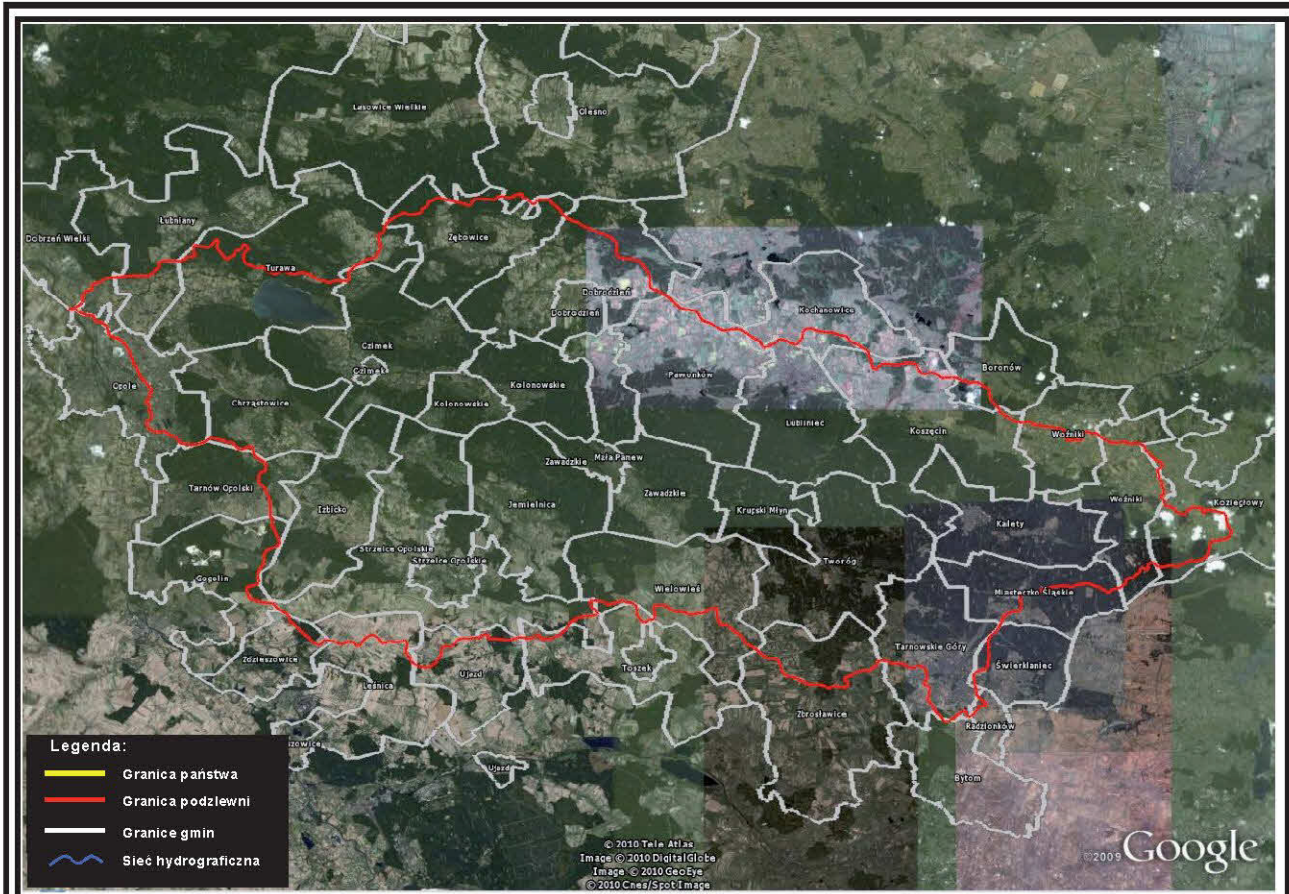


**KARTA  
STATYSTYCZNO - INFORMACYJNA  
SCALONYCH CZĘŚCI WÓD I GMIN  
NA OBSZARZE PODZLEWNI MAŁA PANEW**



**PODZLEWNIA MAŁA PANEW**  
**Wykaz gmin zlokalizowanych na obszarze podzlewni**

Lp.	Kod gminy wg GUS	Nazwa gminy	Rodzaj gminy	Całkowita powierzchnia gminy [km <sup>2</sup> ]	Powierzchnia gminy na obszarze podzlewni [km <sup>2</sup> ]	% powierzchni gminy na obszarze podzlewni [5:4]	% obszaru podzlewni na powierzchni gminy [5:35]
1	1605015	Gopolin	obszar wiejski w gminie miejsko-wiejskiej	80,2	4,7	5,8	0,220
2	1605055	Zdzieńszowice	obszar wiejski w gminie miejsko-wiejskiej	45,1	2,3	5,1	0,109
3	1608014	Dobrodzień	miasto w gminie miejsko-wiejskiej	19,5	19,5	100,0	0,923
4	1608015	Dobrodzień	obszar wiejski w gminie miejsko-wiejskiej	143,3	113,4	79,1	5,364
5	1608035	Olesno	obszar wiejski w gminie miejsko-wiejskiej	225,7	2,5	1,1	0,117
6	1608072	Zębówice	gmina wiejska	95,8	81,2	84,8	3,843
7	1609012	Chrzastowice	gmina wiejska	82,4	81,3	98,7	3,846
8	1609032	Dobrzeń Wielki	gmina wiejska	91,0	9,2	10,1	0,435
9	1609052	Lubiniany	gmina wiejska	126,1	20,9	16,6	0,930
10	1609084	Ożmiek	miasto w gminie miejsko-wiejskiej	3,3	3,3	100,0	0,154
11	1609085	Ożmiek	obszar wiejski w gminie miejsko-wiejskiej	122,4	121,8	99,5	5,763
12	1609112	Tarawów Opolski	gmina wiejska	81,8	17,2	21,0	0,813
13	1609132	Turawa	gmina wiejska	172,1	96,5	56,1	4,589
14	1611012	Izbicko	gmina wiejska	84,5	84,5	100,0	3,999
15	1611022	Jemielnica	gmina wiejska	113,5	113,5	100,0	5,369
16	1611034	Kolonowice	miasto w gminie miejsko-wiejskiej	55,7	55,7	100,0	2,636
17	1611035	Kolonowice	obszar wiejski w gminie miejsko-wiejskiej	27,9	27,9	100,0	1,319
18	1611045	Lesnica	obszar wiejski w gminie miejsko-wiejskiej	80,3	17,3	21,5	0,818
19	1611054	Strzelca Opolskie	miasto w gminie miejsko-wiejskiej	30,0	30,0	100,0	1,418
20	1611055	Strzelca Opolskie	obszar wiejski w gminie miejsko-wiejskiej	172,8	165,7	96,0	7,840
21	1611065	Ujazd	obszar wiejski w gminie miejsko-wiejskiej	88,6	10,8	15,8	0,513
22	1611074	Zawadzkie	miasto w gminie miejsko-wiejskiej	16,5	16,5	100,0	0,779
23	1611075	Zawadzkie	obszar wiejski w gminie miejsko-wiejskiej	65,7	65,7	100,0	3,108
24	1661011	Opole	gmina miejska	96,6	33,9	35,1	1,604
25	2405075	Toszek	obszar wiejski w gminie miejsko-wiejskiej	90,1	3,8	4,2	0,179
26	2405082	Wielowieś	gmina wiejska	116,2	92,2	79,4	4,365
27	2407011	Lubiniec	gmina miejska	89,5	89,0	99,5	4,213
28	2407022	Boronów	gmina wiejska	57,3	8,6	11,9	0,323
29	2407052	Kochanowice	gmina wiejska	80,0	8,1	10,1	0,382
30	2407062	Koszęcin	gmina wiejska	129,1	120,7	93,5	5,710
31	2407072	Fawonków	gmina wiejska	118,9	110,7	93,1	5,240
32	2407084	Wozniki	miasto w gminie miejsko-wiejskiej	71,1	52,8	74,3	2,499
33	2407085	Wozniki	obszar wiejski w gminie miejsko-wiejskiej	56,6	29,4	51,9	1,390
34	2409025	Koziegłowy	obszar wiejski w gminie miejsko-wiejskiej	132,9	24,7	18,6	1,170
35	2413011	Kalety	gmina miejska	76,3	76,3	100,0	3,610
36	2413021	Miasteczko Śląskie	gmina miejska	67,8	41,6	61,3	1,968
37	2413031	Radzianków	gmina wiejska	12,4	0,9	5,9	0,036
38	2413041	Tarnowskie Góry	gmina miejska	83,7	89,7	83,3	3,300
39	2413052	Krupski Młyn	gmina wiejska	39,1	39,1	100,0	1,849
40	2413072	Swierkianiec	gmina wiejska	44,6	2,4	5,4	0,114

**ODRA ŚRODKOWA****MAŁA PANEW**

NUMER ZLEWNI: 21

NUMER PODZLEWNI: 72

KOD ZLEWNI: PLRW6000211739

KOD PODZLEWNI: PLRW60001911899

**KARTA  
STATYSTYCZNO - INFORMACYJNA  
SCALONYCH CZĘŚCI WÓD I GMIN  
NA OBSZARZE PODZLEWNI MAŁA PANEW**

**PODZLEWNIA MAŁA PANEW****Wykaz gmin zlokalizowanych na obszarze podzlewni**

Lp.	Kod gminy wg GUS	Nazwa gminy	Rodzaj gminy	Całkowita powierzchnia gminy [km <sup>2</sup> ]	Powierzchnia gminy na obszarze podzlewni [km <sup>2</sup> ]	% powierzchni gminy na obszarze podzlewni [5:4]	% obszaru podzlewni na powierzchni gminy [5:Σ5]
	1	2	3	4	5	6	7
41	2413082	Tworóg	gmina wiejska	125,2	125,2	100,0	5,925
42	2413092	Zbrosławice	gmina wiejska	148,4	36,2	24,4	1,713
43	2462011	Bytom	gmina miejska	69,4	0,1	0,1	0,003
<b>PODSUMOWANIE</b>				<b>3 713</b>	<b>2 130</b>	<b>57</b>	<b>100</b>

